

TRANSIT

Lieu de vie pour aînés atteints de troubles cognitifs dans le Vieux-Québec

Marie-Ève Mercier

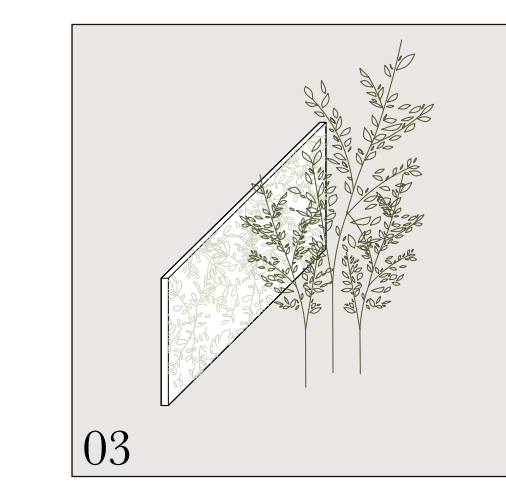
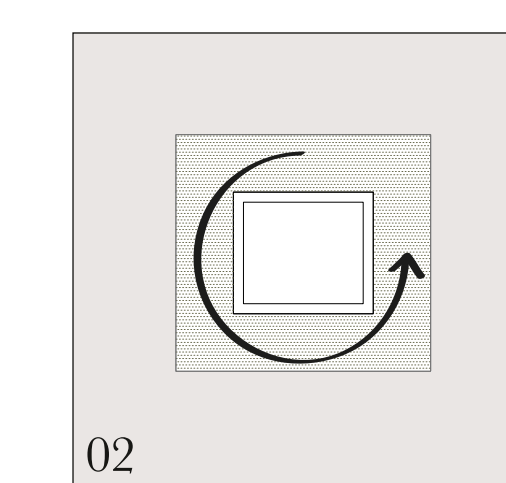
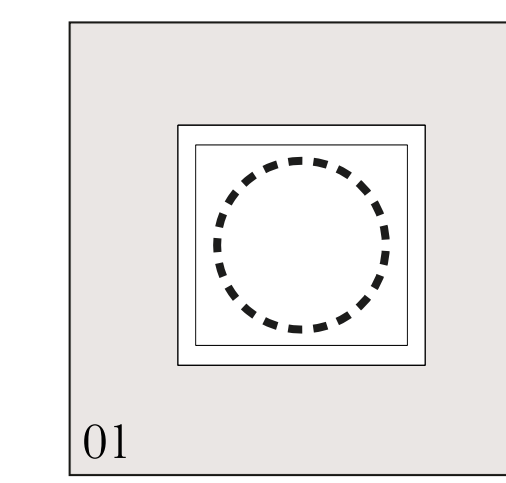
E(p) supervisé par Eric Pelletier



L'essai (projet) vise à comprendre à l'aide des théories de l'architecture thérapeutique (Gramigna, 2017, Del Nord, 2003), comment supporter le bien-être et l'autonomie des aînés atteints de troubles cognitifs. Comme le suggèrent ces architectes qui se sont aussi intéressés à ce sujet, l'environnement peut être considéré comme une aide thérapeutique susceptible d'améliorer le bien-être des personnes atteintes de démence de type Alzheimer. Le projet prend forme d'un lieu de vie, proposant une séquence d'espaces conçus à l'échelle domestique, en symbiose avec les milieux naturels et sensibles. Le site du Vieux-Québec est un contexte familial de plusieurs aînés et offre des conditions de stimulation sensorielle favorables, ainsi qu'une opportunité de rapports soutenus avec la nature par l'aménagement d'un parc. Le projet s'inscrit ainsi dans le désir d'épauler l'aîné par la composition d'un système thérapeutique issu du dialogue entre programmation adaptée et diversité d'espaces à caractère thérapeutique. Le programme permettant retrait et convivialité, soutient la mémoire, réduit le stress et facilite l'orientation. Le projet d'architecture dans son ensemble consolide ainsi l'autonomie et le bien-être de l'aîné.



« These environments are characterized with clear pathways, place makers and destinations »
Zeisel, 2001 et Norman, 1988

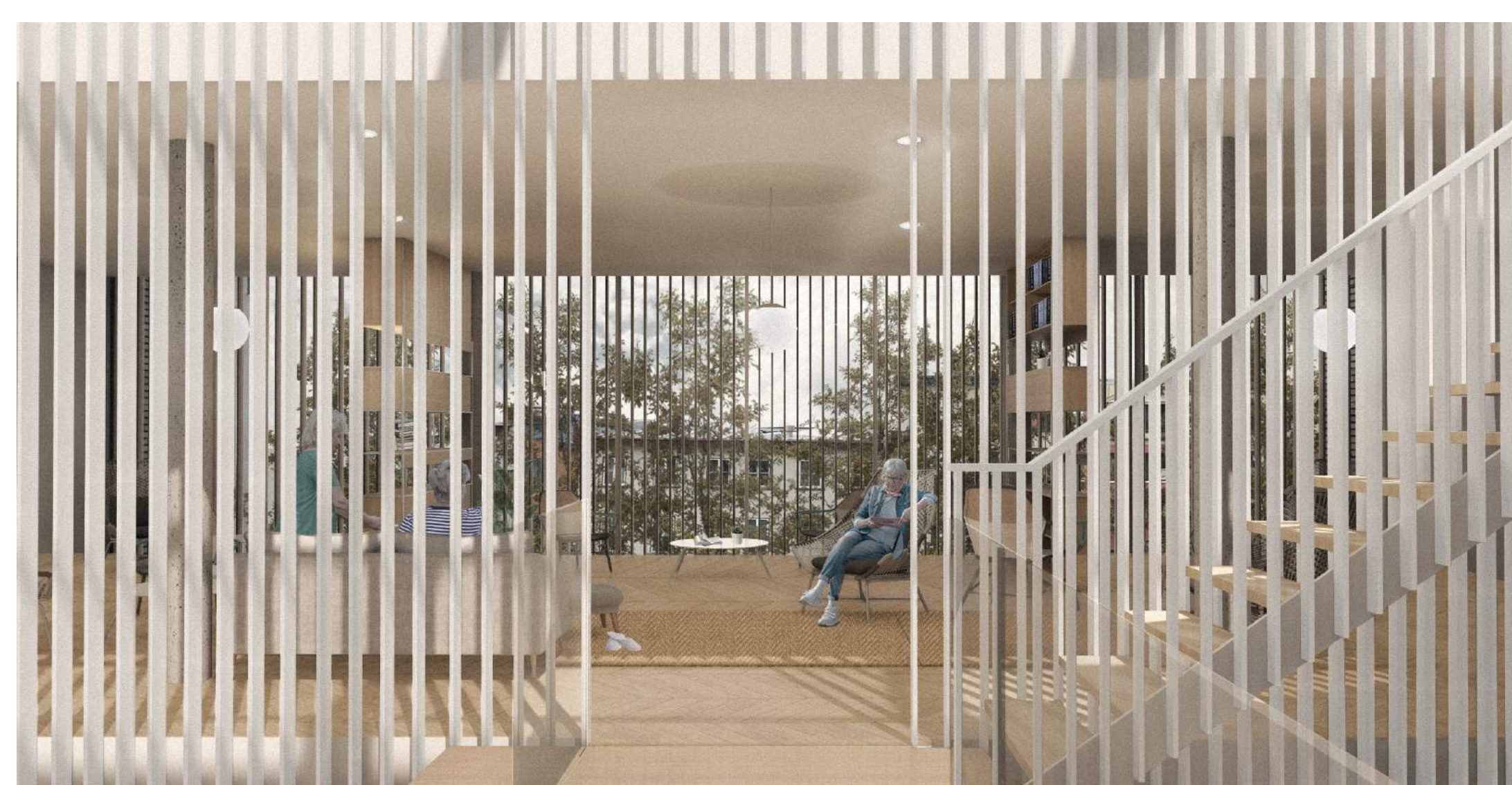


- 1 accueil
- 2 grand escalier
- 3 café public
- 4 toilettes
- 5 local technique
- 6 dépôt
- 7 rangement
- 8 bureau intervenant
- 9 salle de traitement
- 10 pharmacie
- 11 espace de repos
- 12 salle de rencontre
- 13 entretien
- 14 buanderie
- 15 salle des familles
- 16 apaisement
- 17 salle à manger
- 18 cuisine
- 19 espace de vie
- 20 coin lecture
- 21 terrasse
- 22 poste de garde
- 23 atelier
- 24 salle récréative
- 25 lingerie
- 26 chambre
- 27 salle de bain
- 28 studio musique
- 29 potager
- 30 accès haute-ville

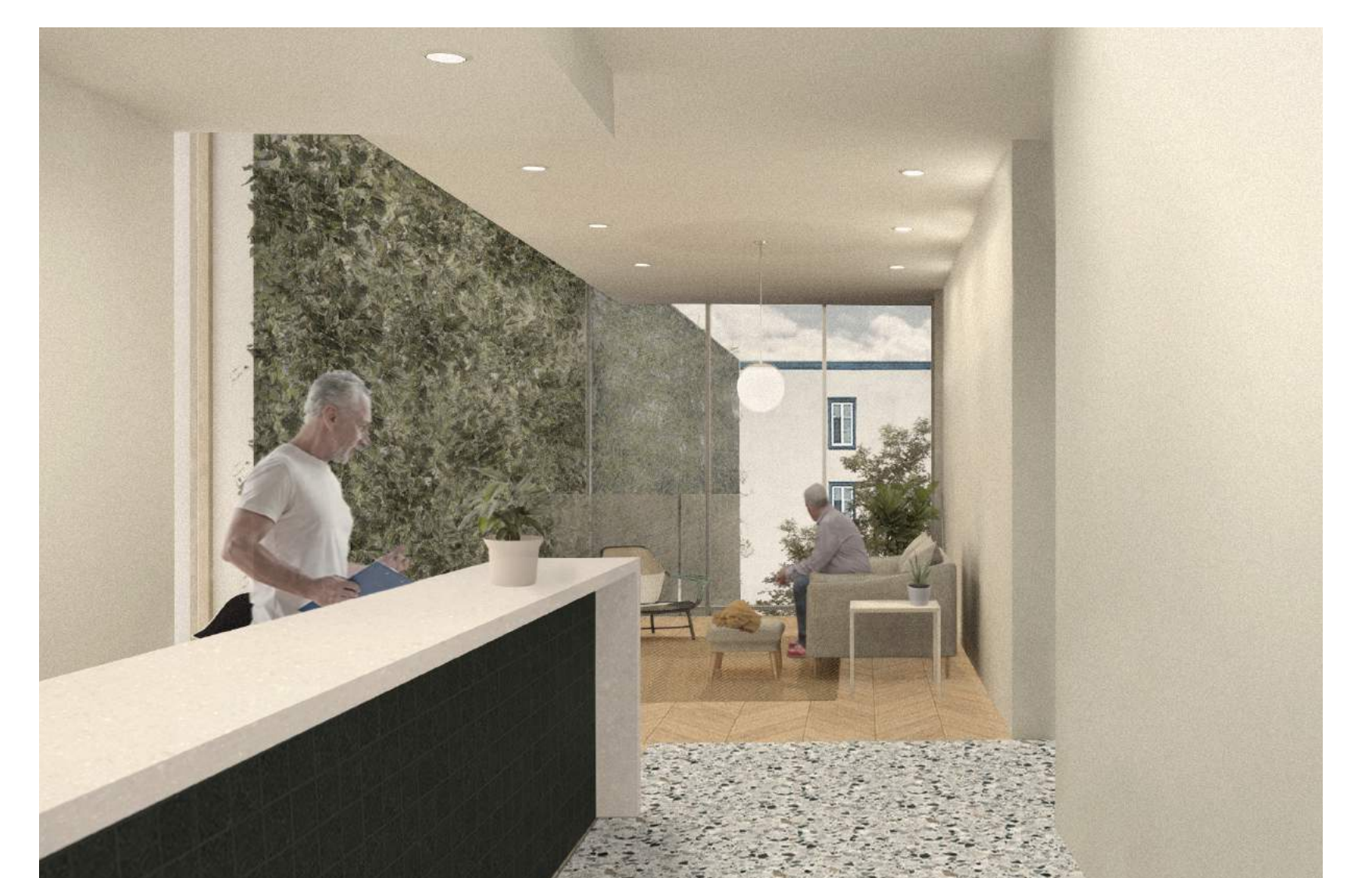
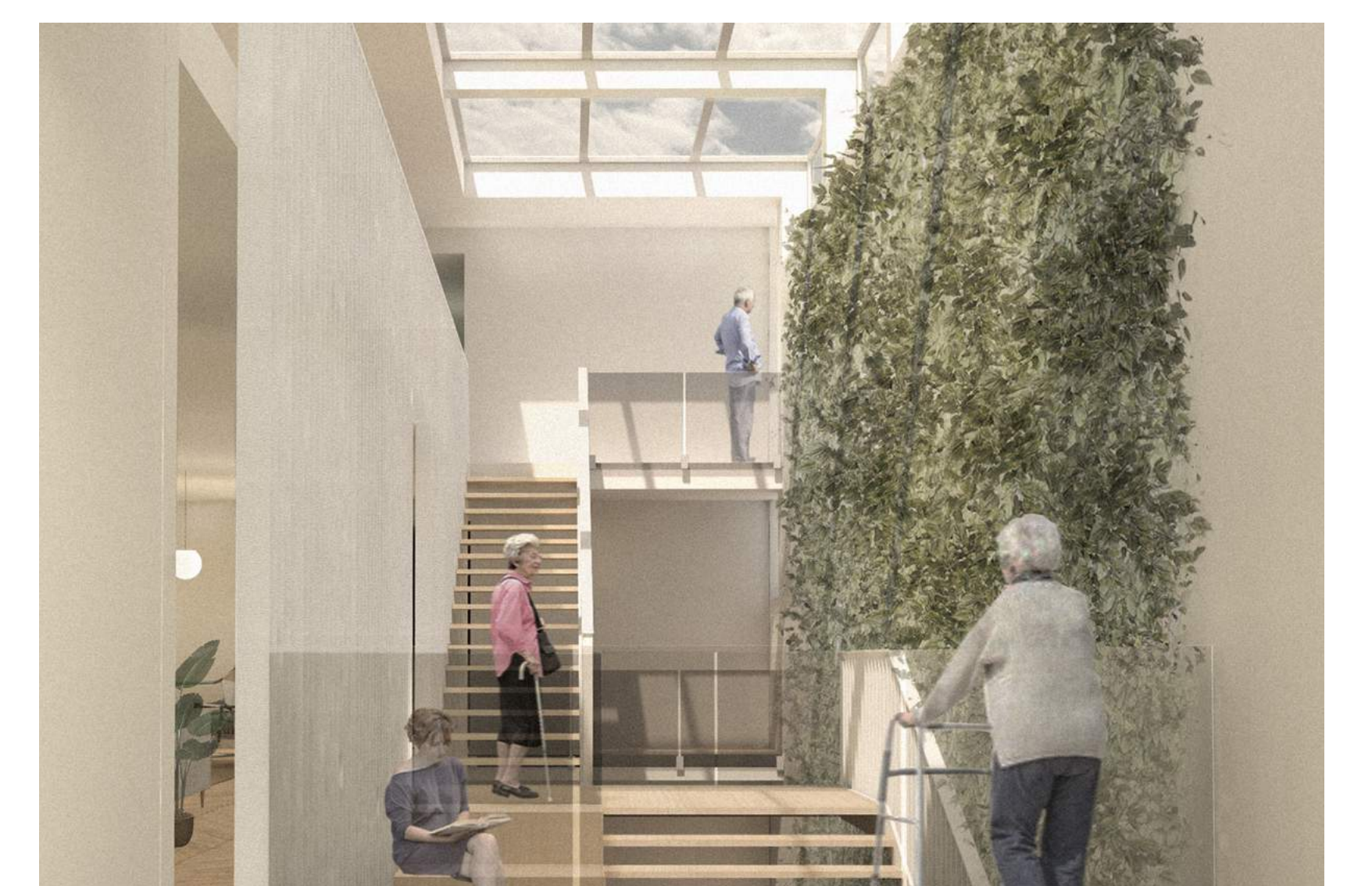
Plans d'aménagement



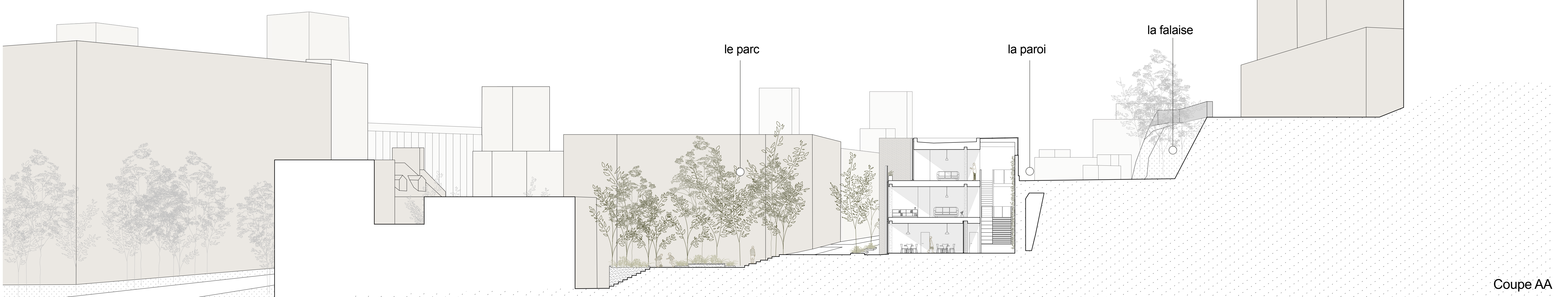
Le parc et la connexion avec la haute-ville



Les espaces communs en relation avec la végétation



La paroi végétalisée marquant la circulation verticale et l'espace d'apaisement



Coupe AA