

STATION MTL

L'expérience d'un parcours scénographique

Rita Kahwaji

Essai (projet) supervisé par Jacques Plante

La station MTL est joutée à l'aéroport de Montréal, lieu stratégique puisqu'elle devient la première et la dernière station de métro sur l'île, visitée par les touristes et les citoyens.

La station MTL est reliée à l'aéroport de deux façons: La première est un tunnel qui mène directement au sous-sol de l'aéroport, et l'autre est une passerelle qui enlace le pavillon de la station de métro pour ensuite se rendre dans l'hôtel Marriott, au niveau de la passerelle qui le relie aussi à l'aéroport de Montréal.

À travers le pavillon, la passerelle propose deux parcours: l'un à l'intérieur, et l'autre à l'extérieur, offrant donc deux types d'atmosphères. À l'intérieur de la passerelle, la transition entre les différents niveaux se fait par l'intermédiaire de trottoirs mécaniques qui assurent un accès universel et une inclinaison confortable de 10 degrés.

Le parcours extérieur se fait sur le toit de la passerelle, celui-ci propose une circulation plus lente et rythmée par des marches qui incitent le visiteur à prendre son temps et prendre conscience de l'architecture qui l'entoure.

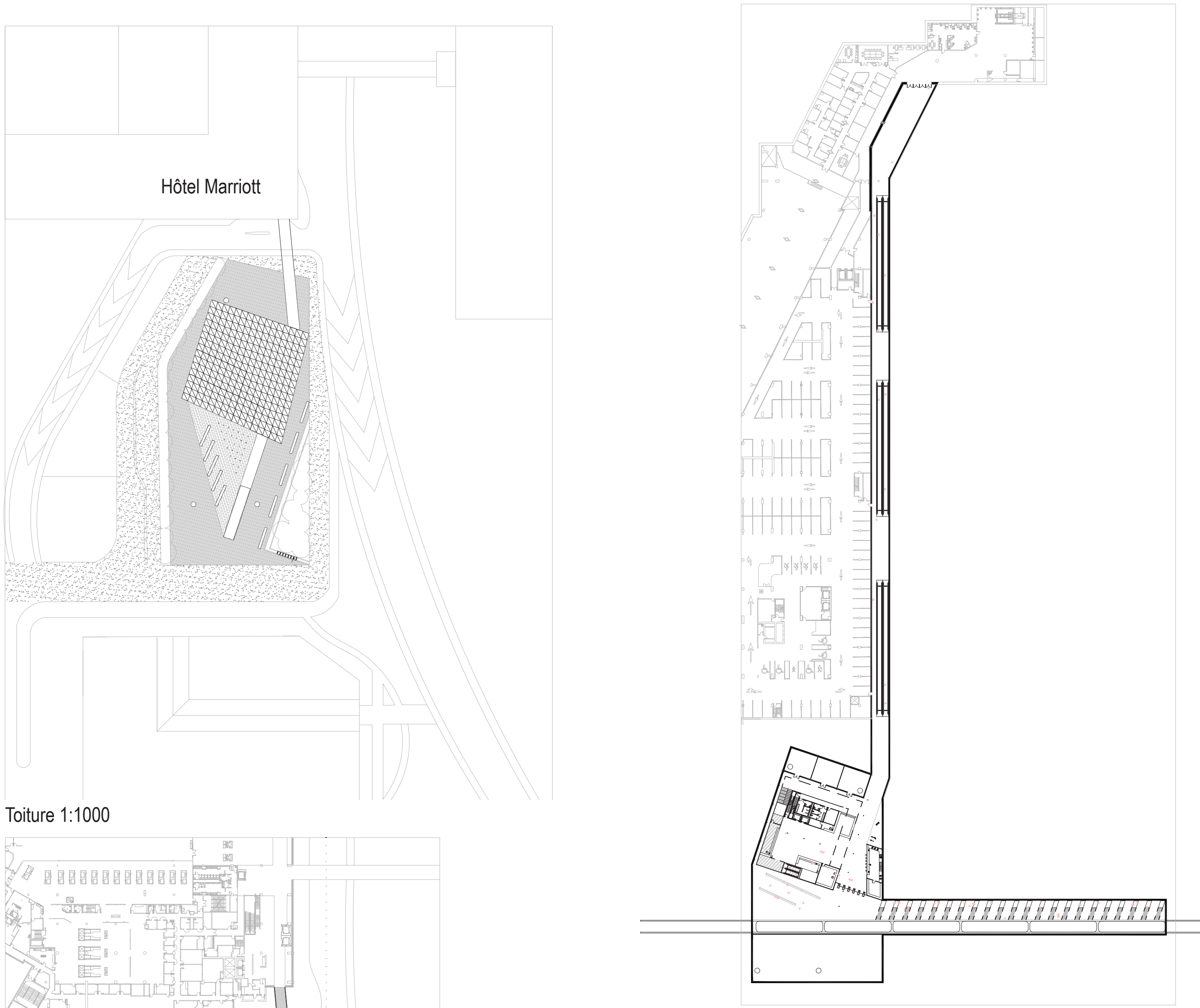
Au sein du pavillon, un lounge au niveau le plus élevé offre un espace dégagé et serein, dans lequel les visiteurs peuvent patienter pour leur prochain vol, attendre des voyageurs, se reposer ou même s'installer pour travailler.

Le niveau du rez-de-chaussée est dédié à une salle d'exposition de photographies exhibant les meilleurs points de vues, paysages, et monuments de Montréal, pour inciter le voyageur à s'informer sur les lieux à visiter. Cette exposition se poursuit jusque sur les quais de la station de métro pour animer l'attente du train.

Au niveau du sous-sol se trouvent aussi des kiosques éphémères, à l'instar des espaces hors-taxes que l'on retrouve au sein de l'aéroport. Ces kiosques permettent au visiteur de découvrir des produits locaux, que ce soit des aliments, des vêtements et/ou des créations de toute sorte, ce qui encourage les producteurs et designers québécois.

Une enveloppe complètement ouverte et vitrée dotée d'une structure filligrane accentue le contraste entre les espaces fermés et restreints et les espaces ouverts et dégagés.

La station MTL promet au visiteur un parcours scénographique et multi sensoriel à travers lequel il est spectateur mais aussi acteur de par ses mouvements et sa promenade.



Toiture 1:1000

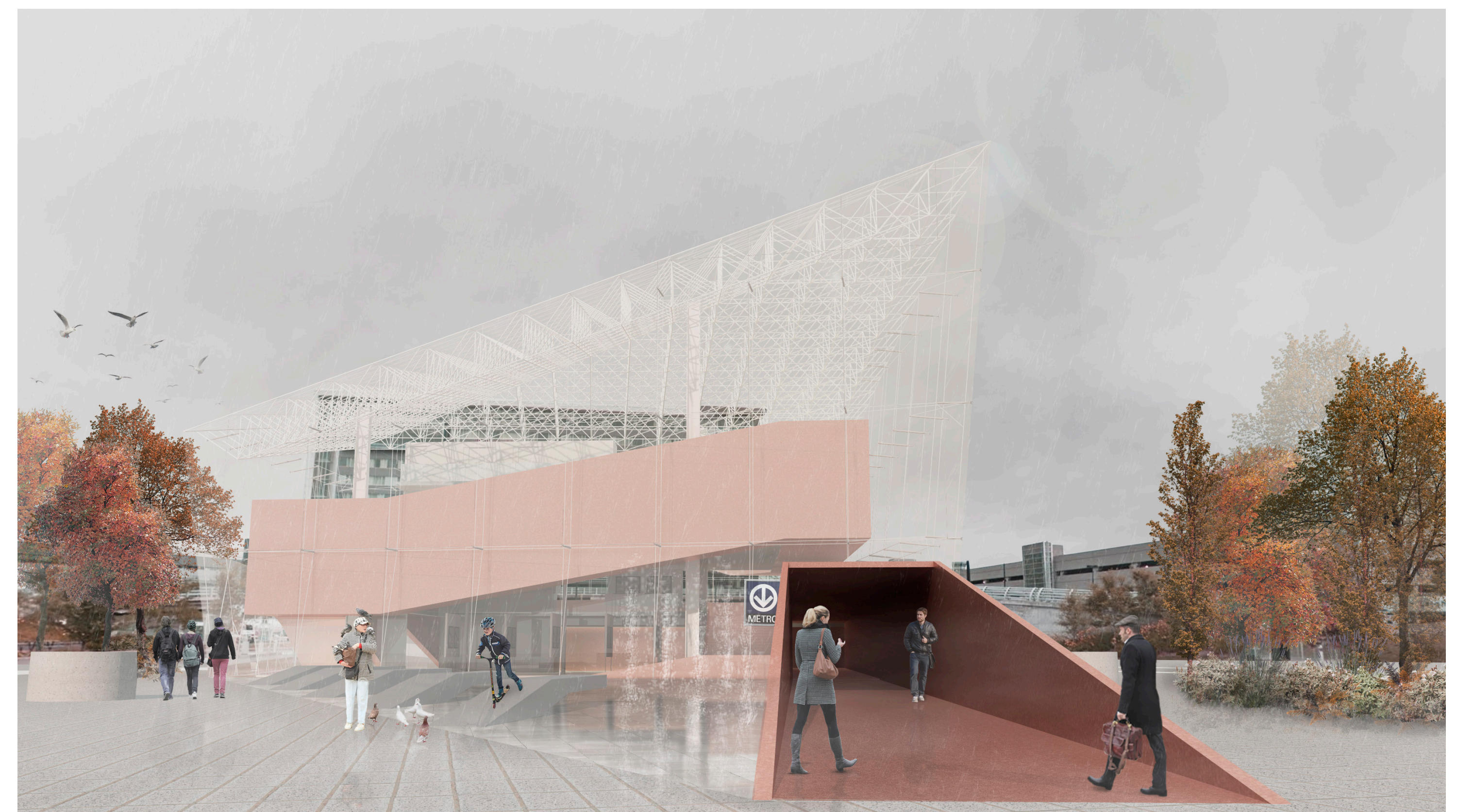
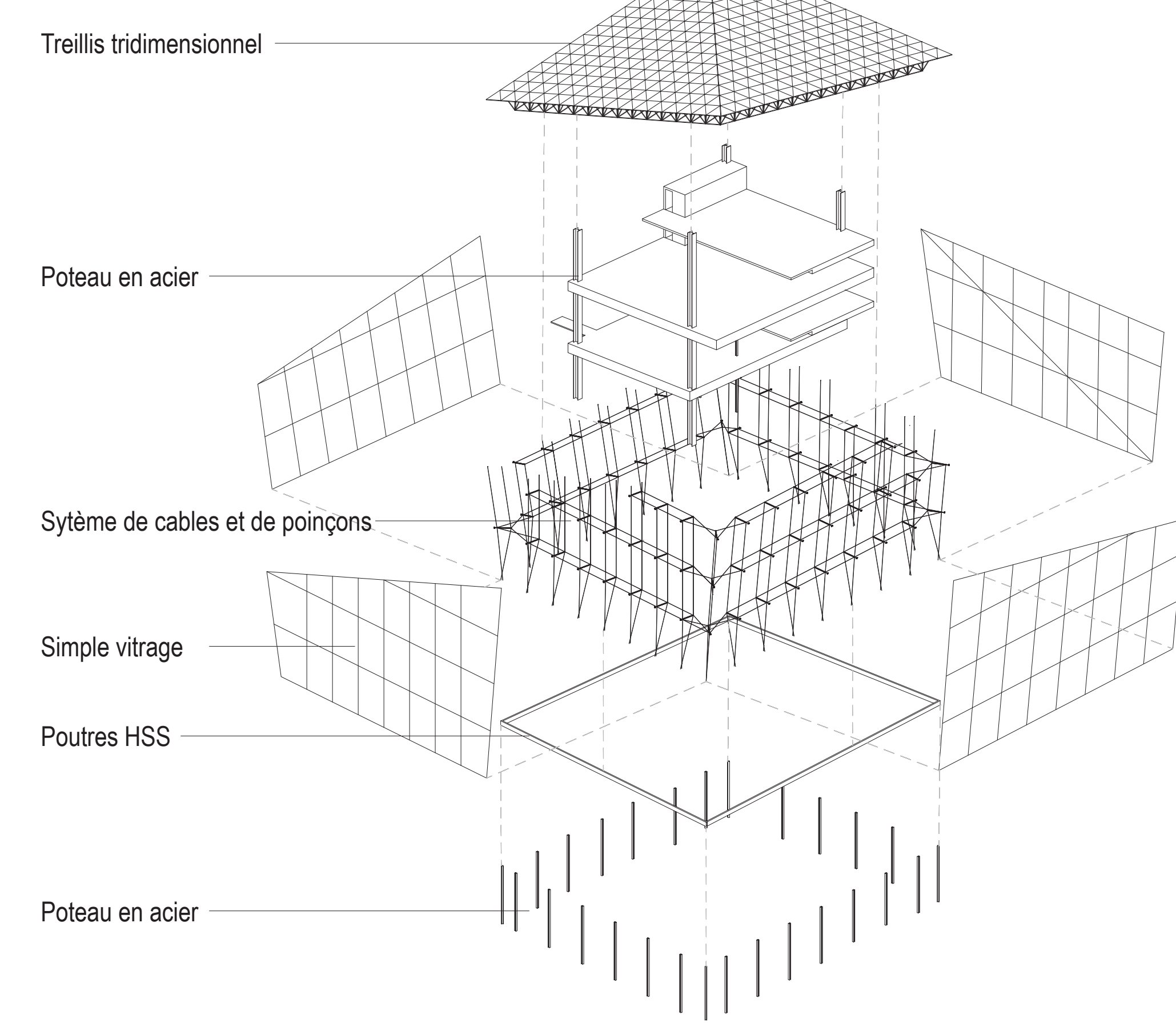
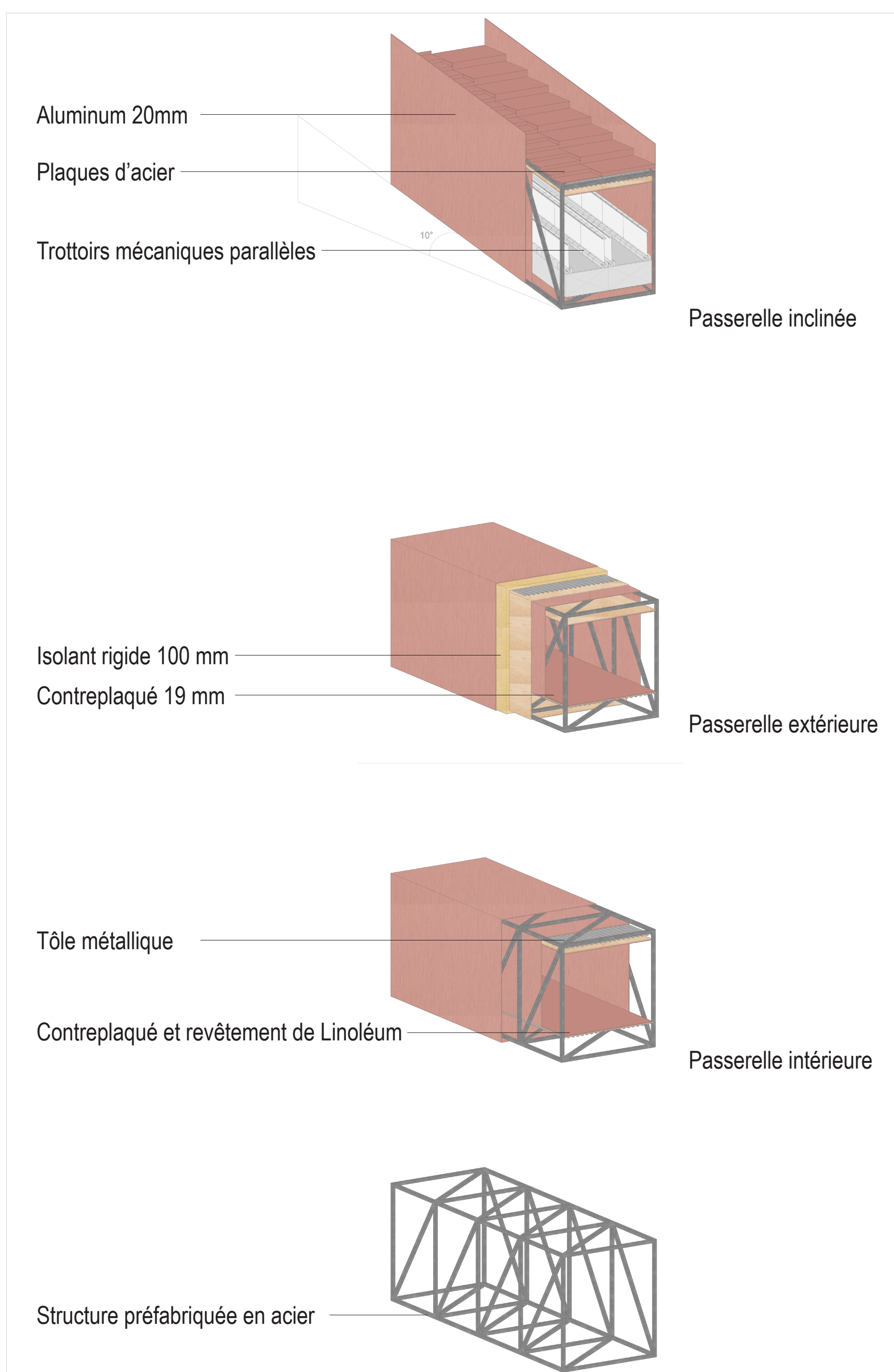
Station de métro 1:1000

Mezzanine du lounge 1:1000

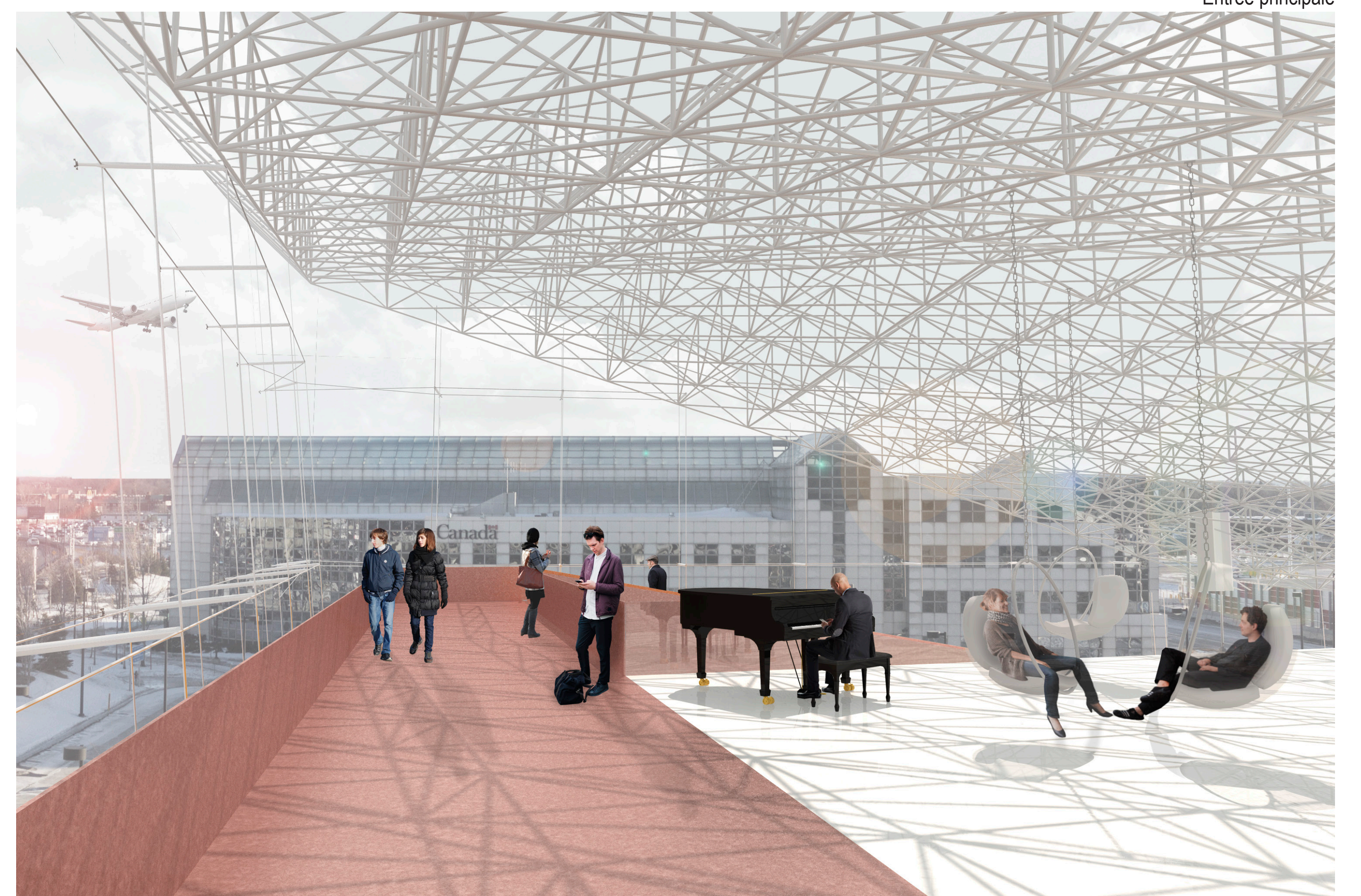
Lounge 1:1000

Mezzanine de l'espace d'exposition 1:1000

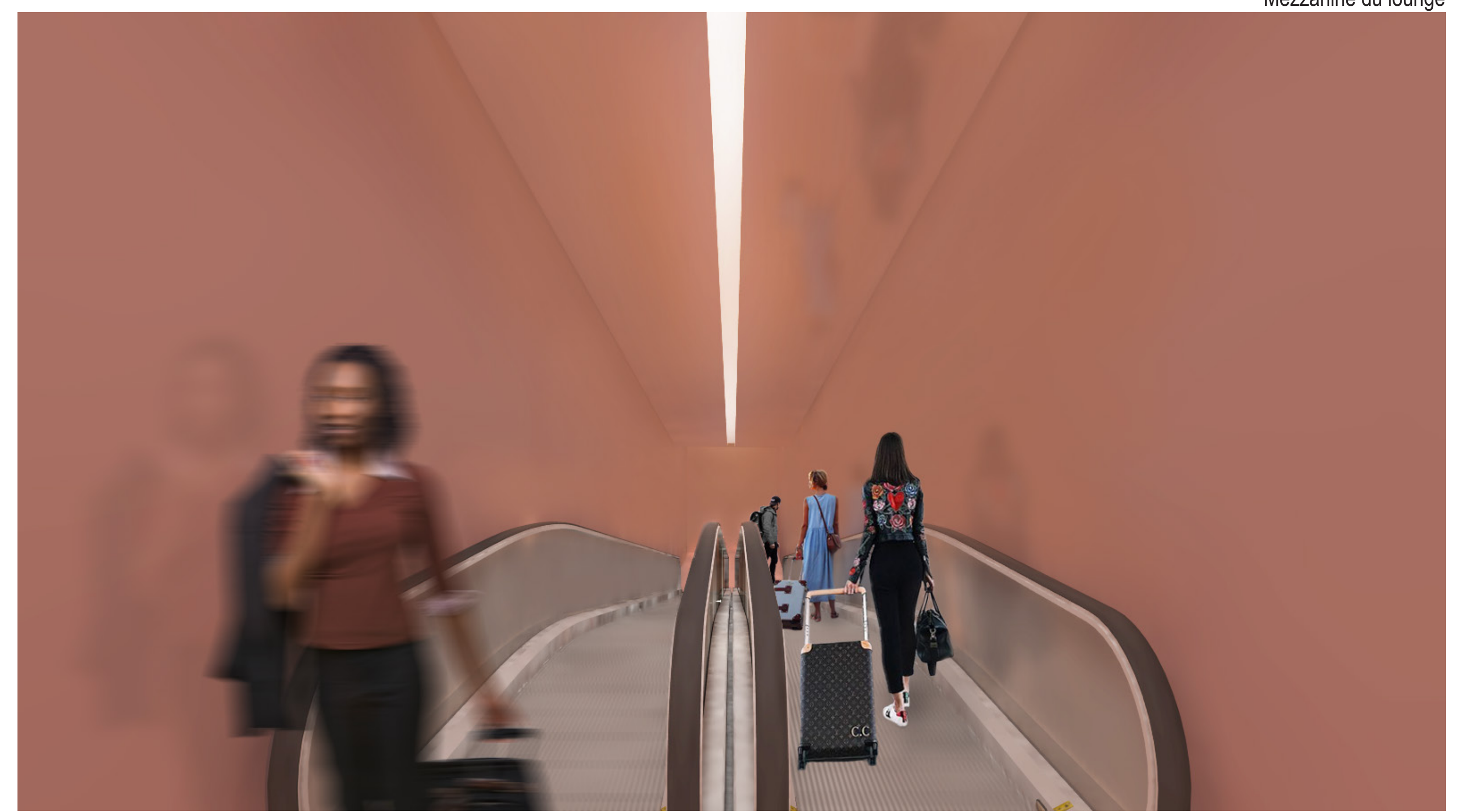
Espace d'exposition 1:1000



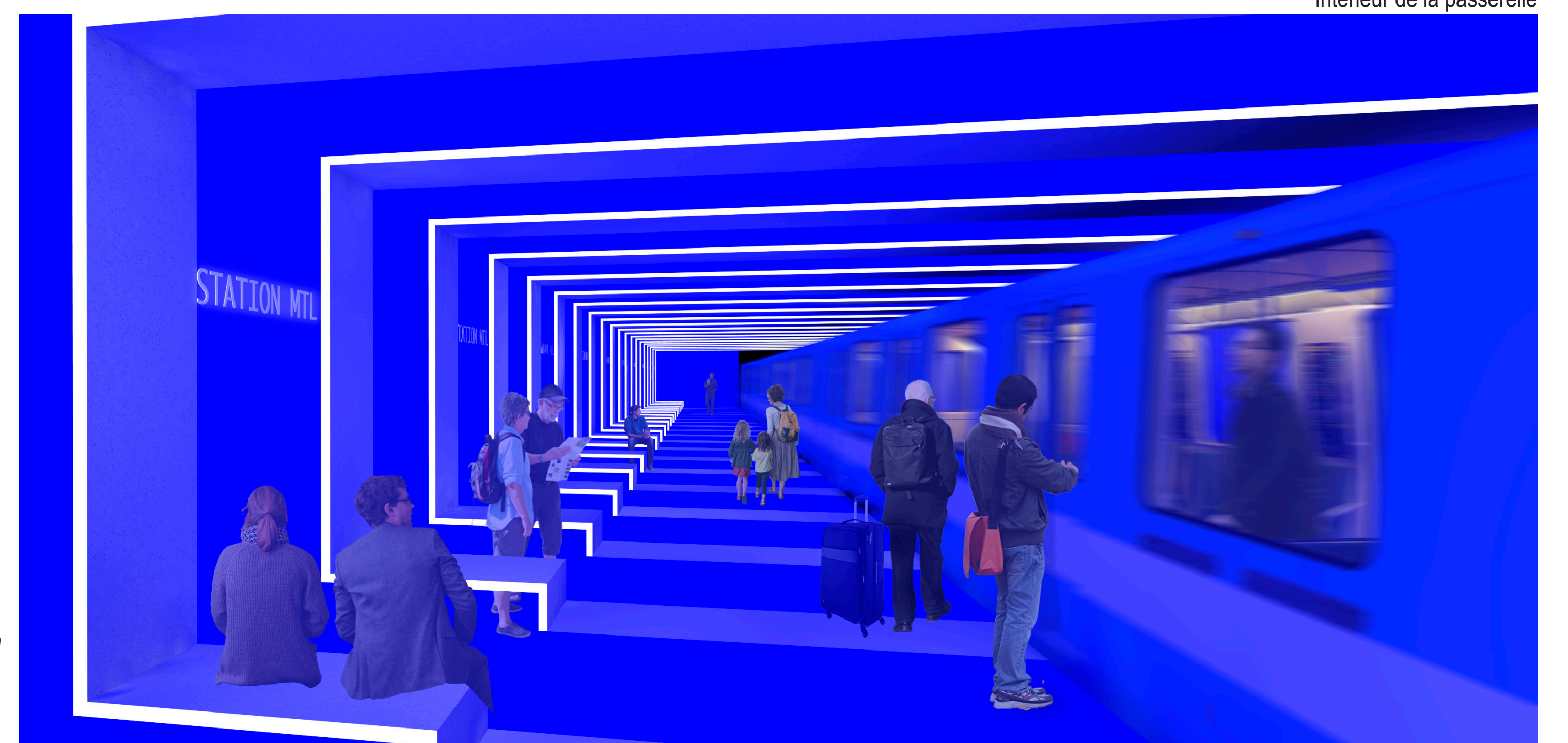
Entrée principale



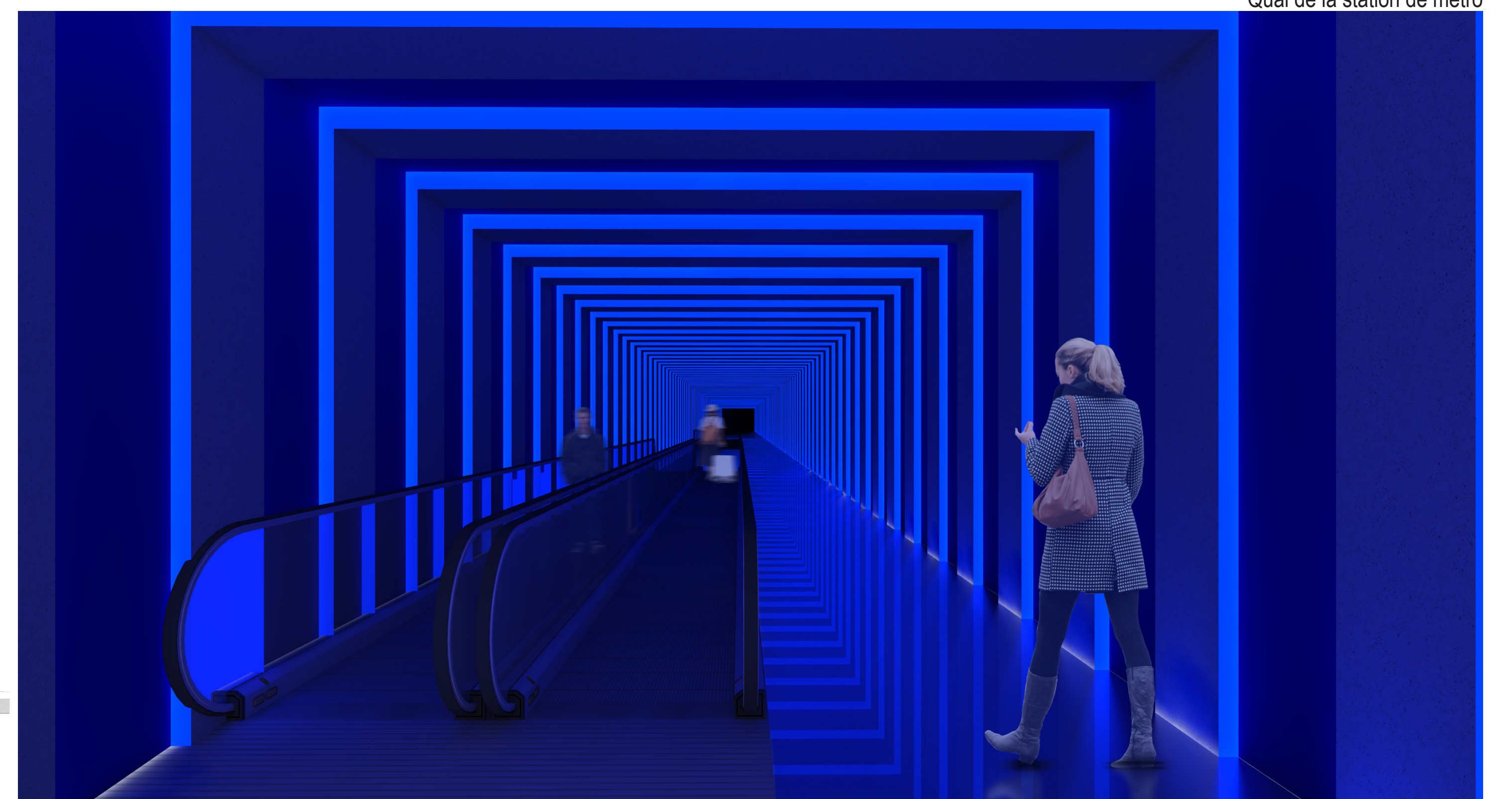
Mezzanine du lounge



Intérieur de la passerelle



Quai de la station de métro



Tunnel du sous-sol

