

# De la terre à l'assiette

Sensibiliser à la consommation durable par un village nourricier

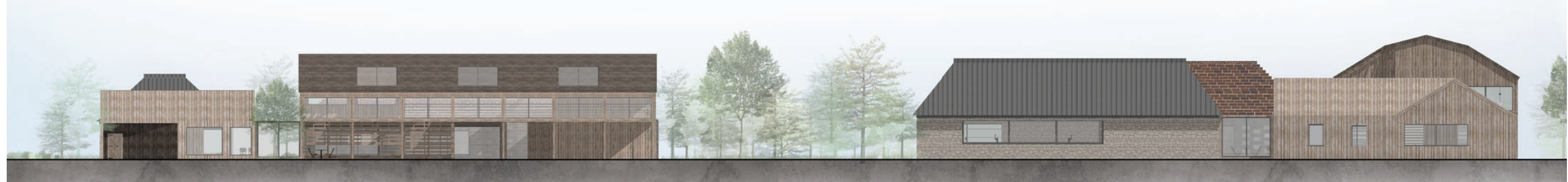
Alexandre Major

E(p) supervisé par Étienne Bernier



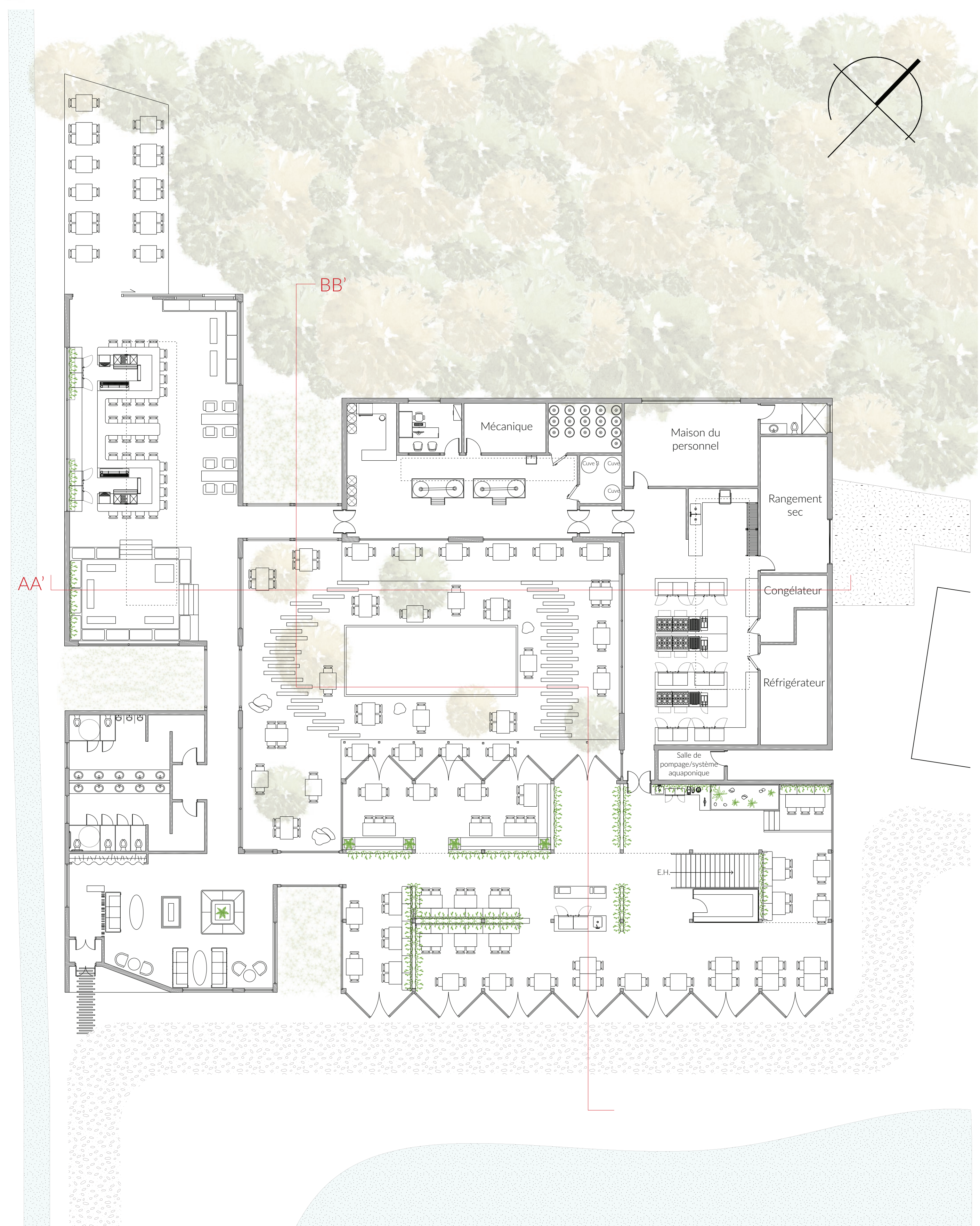
Axonométrie schématique du site

Contexte urbain



Élévation sud-est

Élévation sud-ouest



Plan du rez-de-chaussée | 1 : 150



Coupe longitudinale AA' | 1 : 100