

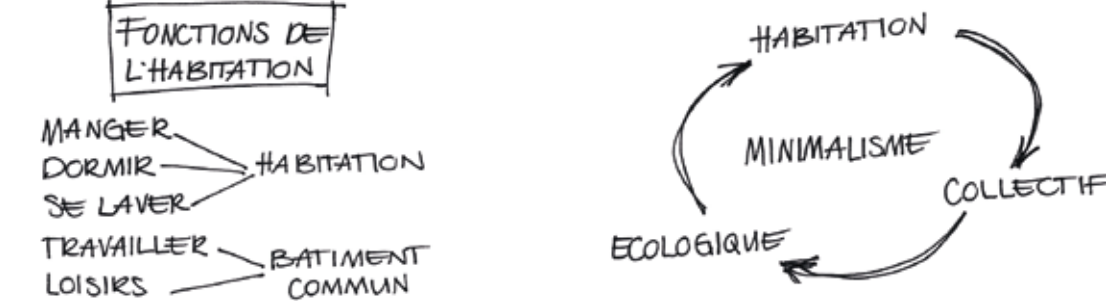
HABITER AUTREMENT

LE MODE DE VIE MINIMALISTE

MARYLÈNE NADON
E(p) supervisée par Pierre Thibault

LE PROJET PROPOSE UN MODE DE VIE AXÉ SUR LE MINIMALISME. L'IDÉE EST DE DÉMONTRER COMMENT VIVRE MIEUX AVEC MOINS, EN RÉDUISANT LA SUPERFICIE DES HABITATIONS, DANS LE BUT DE MOINS CONSOMMER, AUTANT EN BIENS MATÉRIELS QU'EN ÉNERGIE. IL A ÉTÉ QUESTION DE CONCEVOIR DES HABITATIONS INDIVIDUELLES AINSI QU'UN BÂTIMENT COMMUN, OFFRANT CHACUN LEURS PROPRES FONCTIONS.

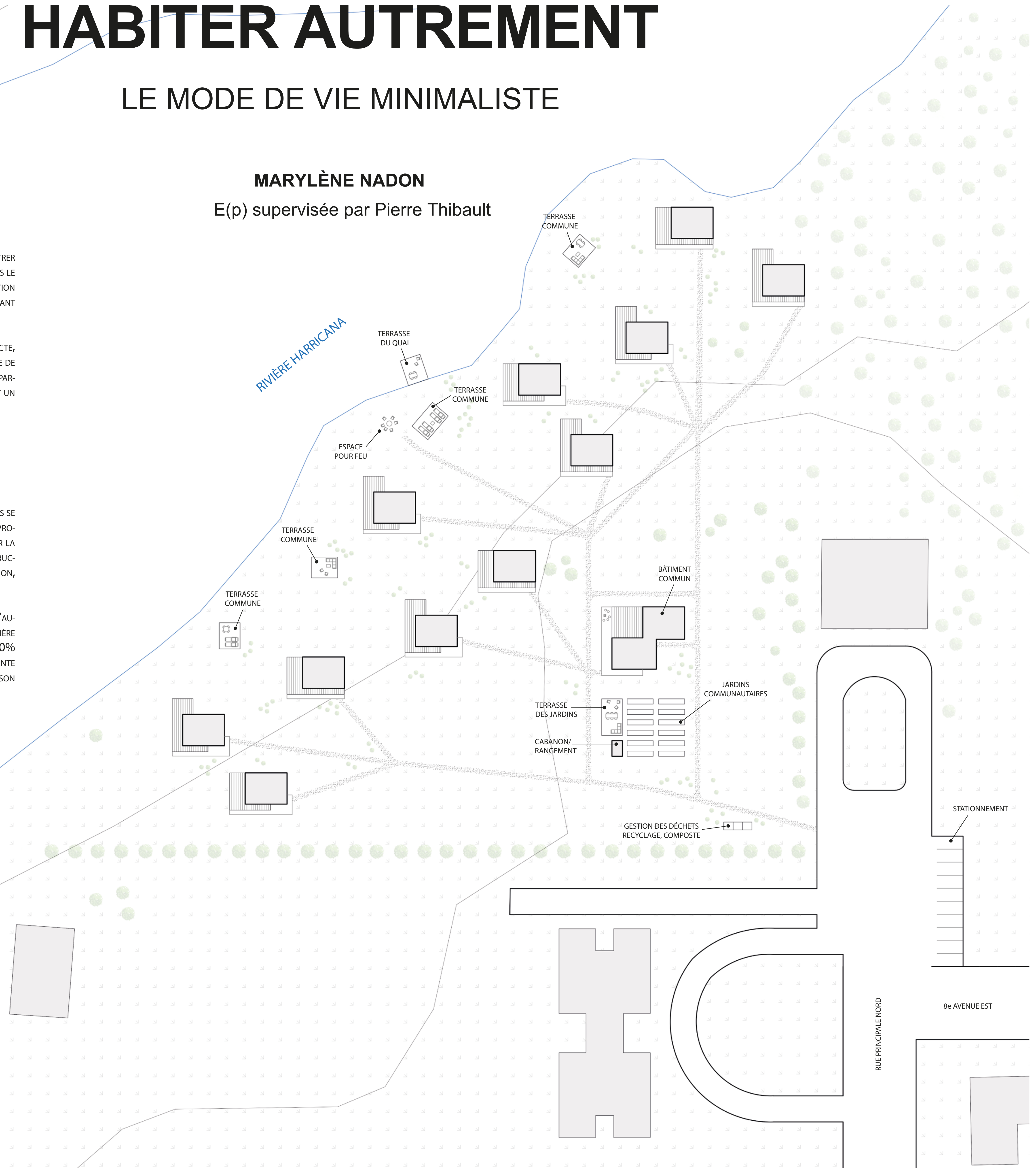
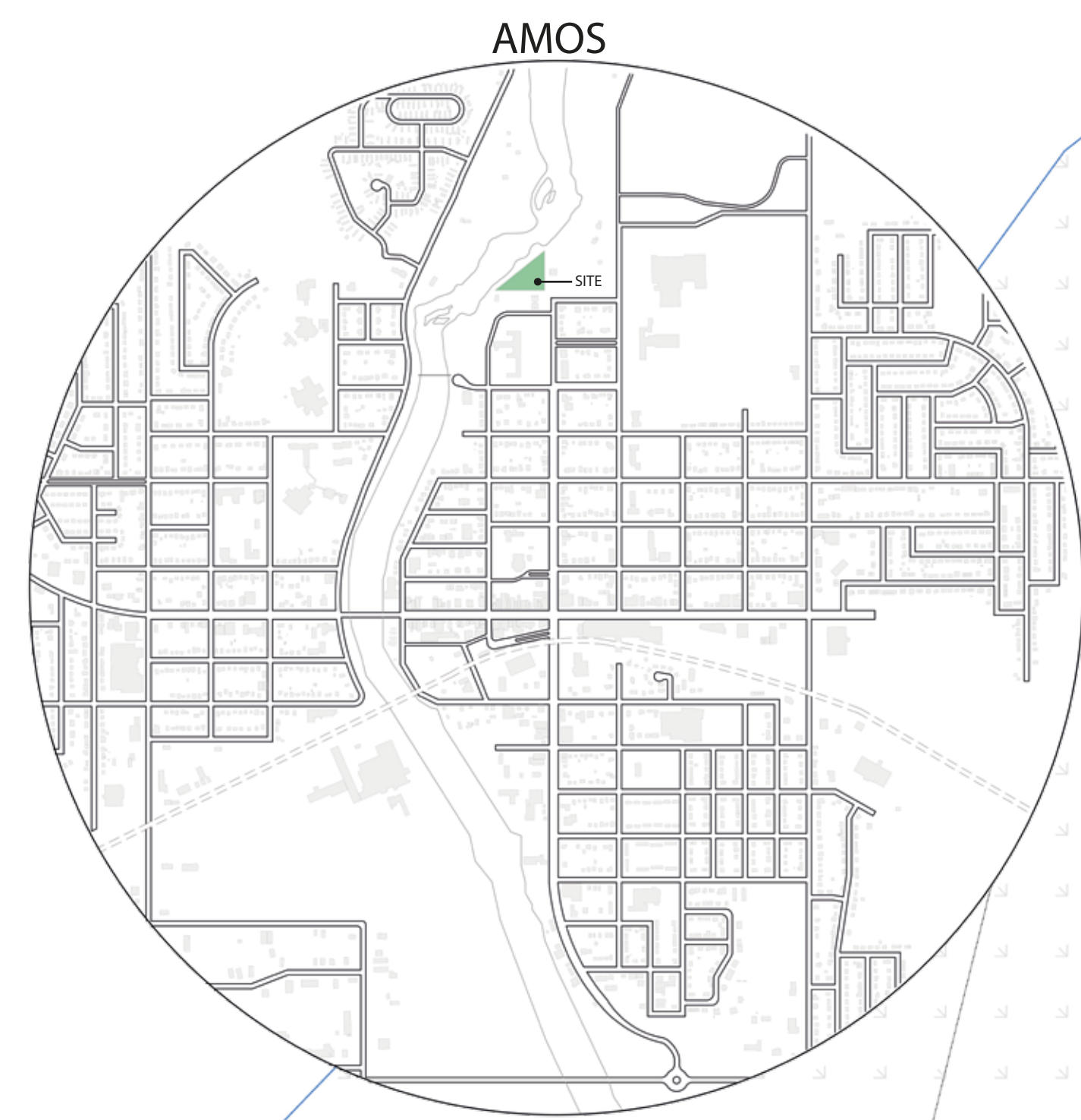
LE MINIMALISME A ÉTÉ DÉFINI EN TROIS CONCEPTS DANS LE PROJET : L'HABITATION COMPACTE, L'ASPECT ÉCOLOGIQUE ET LE COLLECTIF. C'EST DONC UNE MANIÈRE RÉFLÉCHIE ET CRÉATIVE DE VIVRE DANS UN ESPACE RÉDUIT, TOUT EN AYANT UNE PENSÉE ÉCOLOGIQUE. LA NOTION DE PARTAGE A ÉTÉ EXPLOITÉE DANS LES NOMBREUSES TERRASSES COMMUNES, LE QUAI DONNANT UN ACCÈS À L'EAU, LE JARDIN COMMUNAUTAIRE ET BIEN SÛR, LE BÂTIMENT COMMUN.



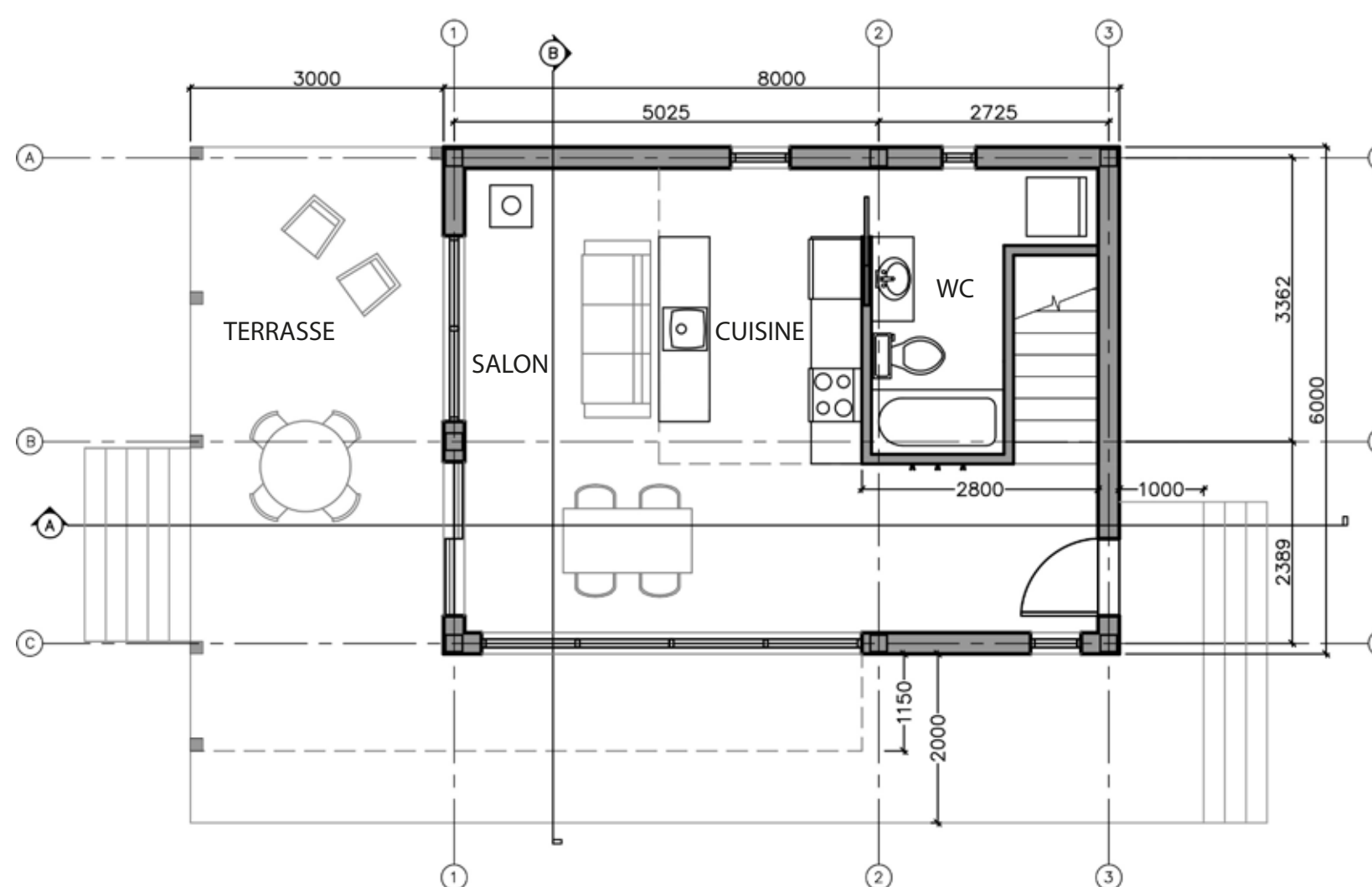
LE FAIT DE SÉPARER LES FONCTIONS DE L'HABITATION A PERMIS D'OPTIMISER L'ESPACE, SANS SE SENTIR TROP À L'ÉTOIT. CERTAINES STRATÉGIES ONT ÉTÉ ENTREPRISES, COMME L'IDÉE DE PROLONGER L'INTÉRIEUR VERS L'EXTÉRIEUR POUR AINSI CRÉER UNE NOUVELLE PIÈCE, EXPLOITER LA HAUTEUR DANS L'HABITATION ET CRÉER UN DEUXIÈME ÉTAGE QUI NE TOUCHE PAS LA STRUCTURE DU TOIT, COMME SI CETTE VOLUMÉTRIE AVAIT ÉTÉ DÉPOSÉE AU CENTRE DE L'HABITATION, FLOTTANT DANS L'ESPACE.

SUR LE SITE, L'EMPLACEMENT DE CHAQUE HABITATION A ÉTÉ RÉFLÉCHI, DE MANIÈRE QU'AUCUNE N'OBSTRUE LA VUE VERS LA RIVIÈRE À UNE AUTRE, ET QU'AUCUNE NE PRIVE LA LUMIÈRE DU SUD À UNE AUTRE. LES HABITATIONS ONT LEUR PLUS GRANDE FAÇADE AU SUD AVEC 60% DE FENÊTRATION POUR LE RÉCHAUFFEMENT PASSIF. LA NOTION DE PAYSAGE EST IMPORTANTE DANS LE PROJET; CHACUNE DES HABITATIONS A SA TERRASSE COUVERTE PRIVÉE, ADAPTÉE À SON EMPLACEMENT AU SITE, PERMETTANT DE CONTEMPLER LA RIVIÈRE HARRICANA.

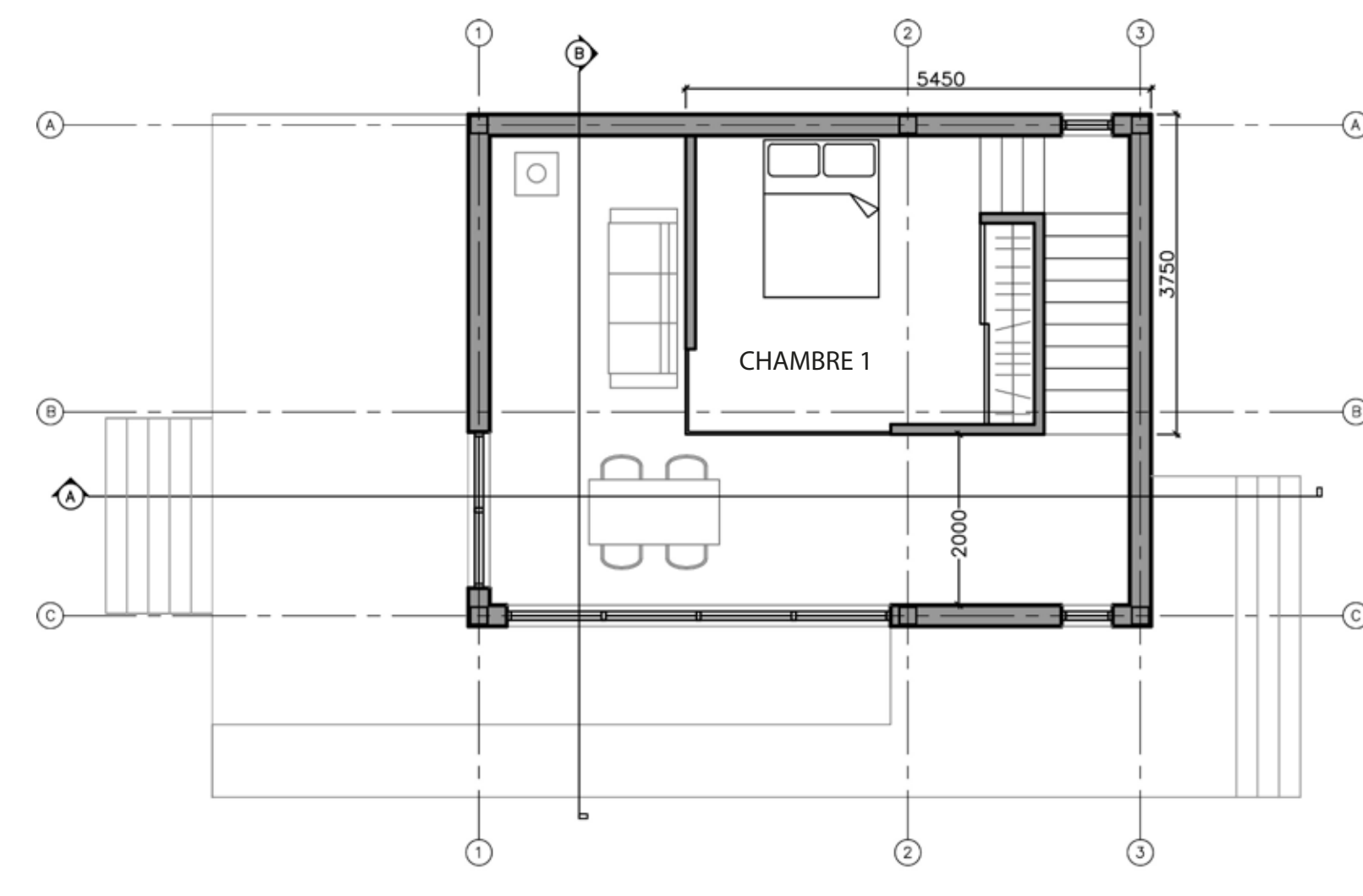
ENFIN, CE MODE DE VIE SEMBLE EXTÉRIEUREMENT SIMPLE, MAIS INTÉRIEUREMENT RICHE.



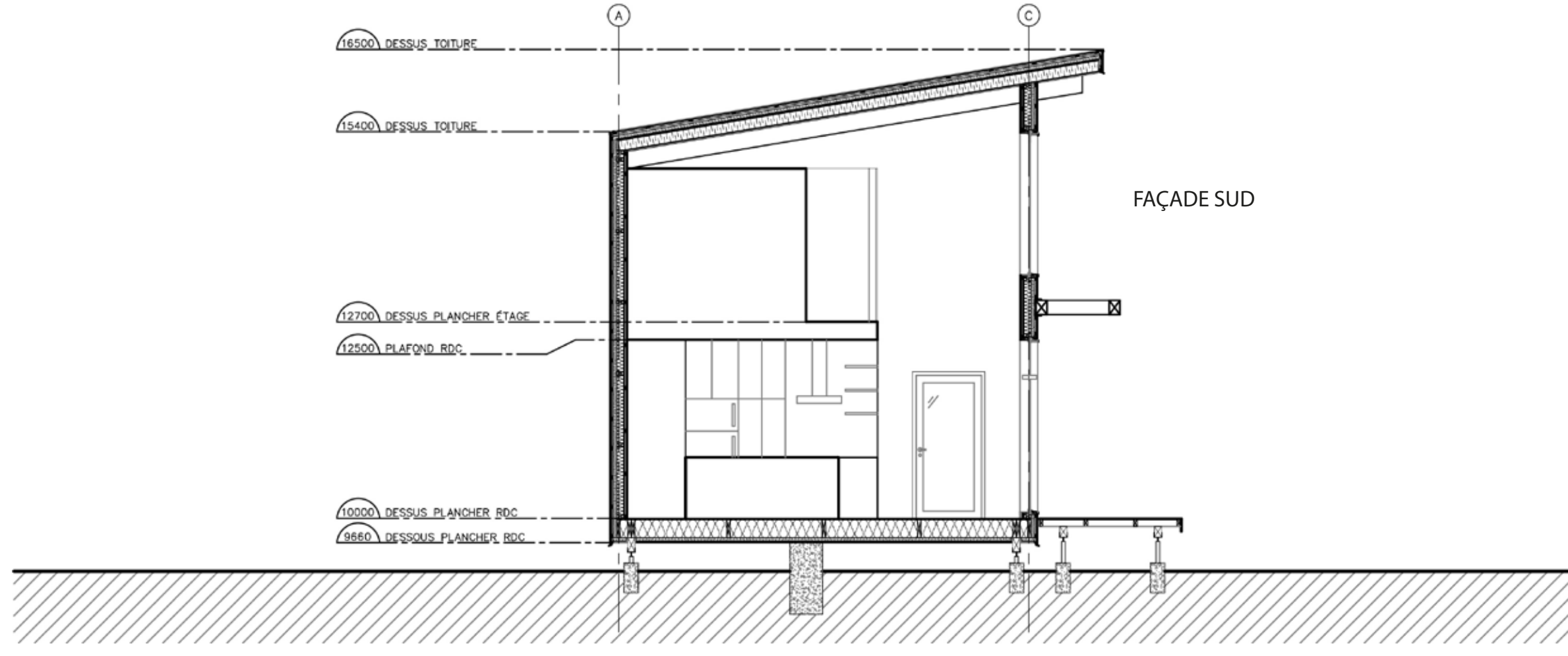
1 PLAN D'AMÉNAGEMENT DU SITE



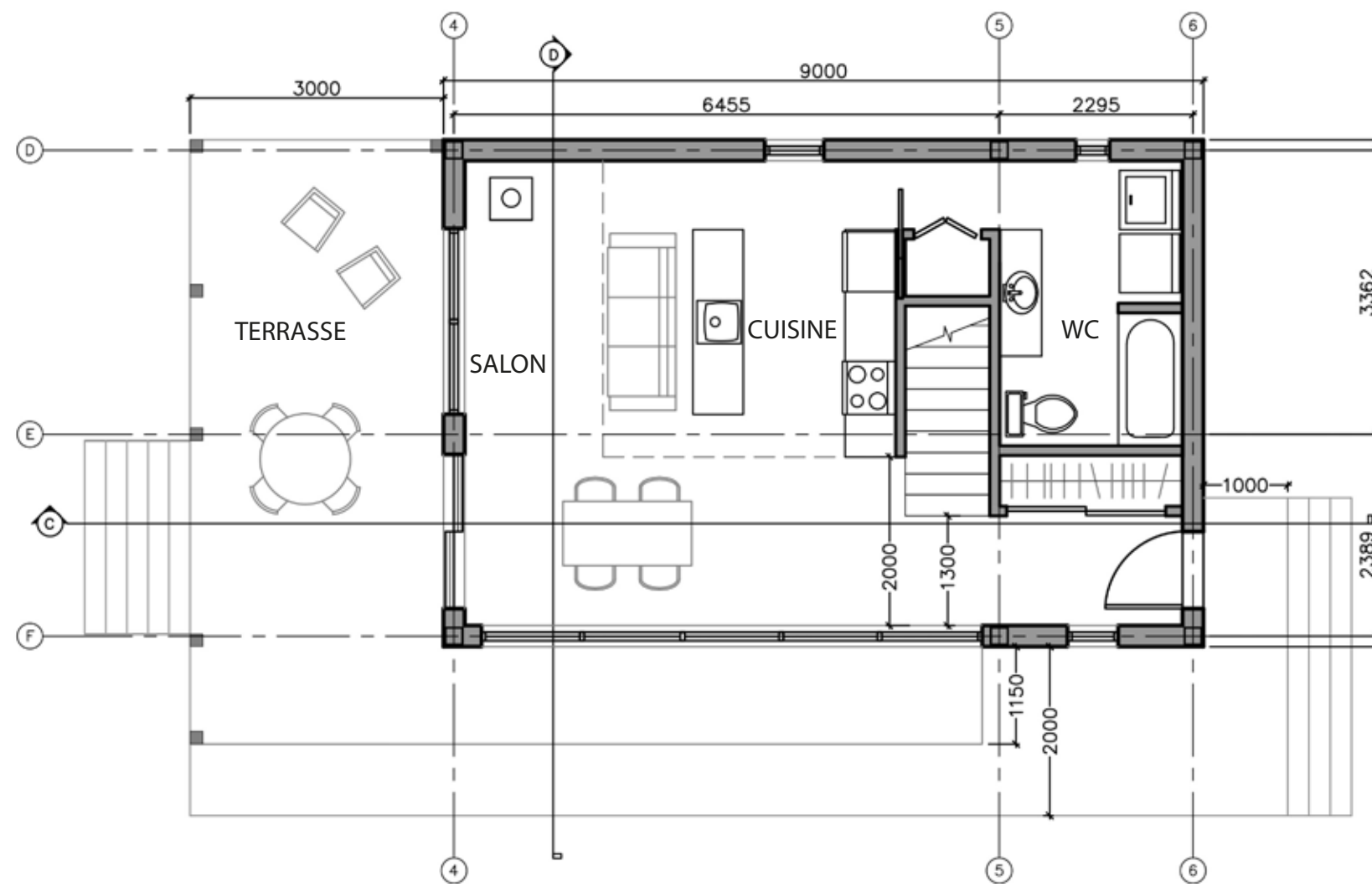
2 PLAN REZ-DE-CHAUSSEE - 1 CHAMBRE
ÉCHELLE 1:75



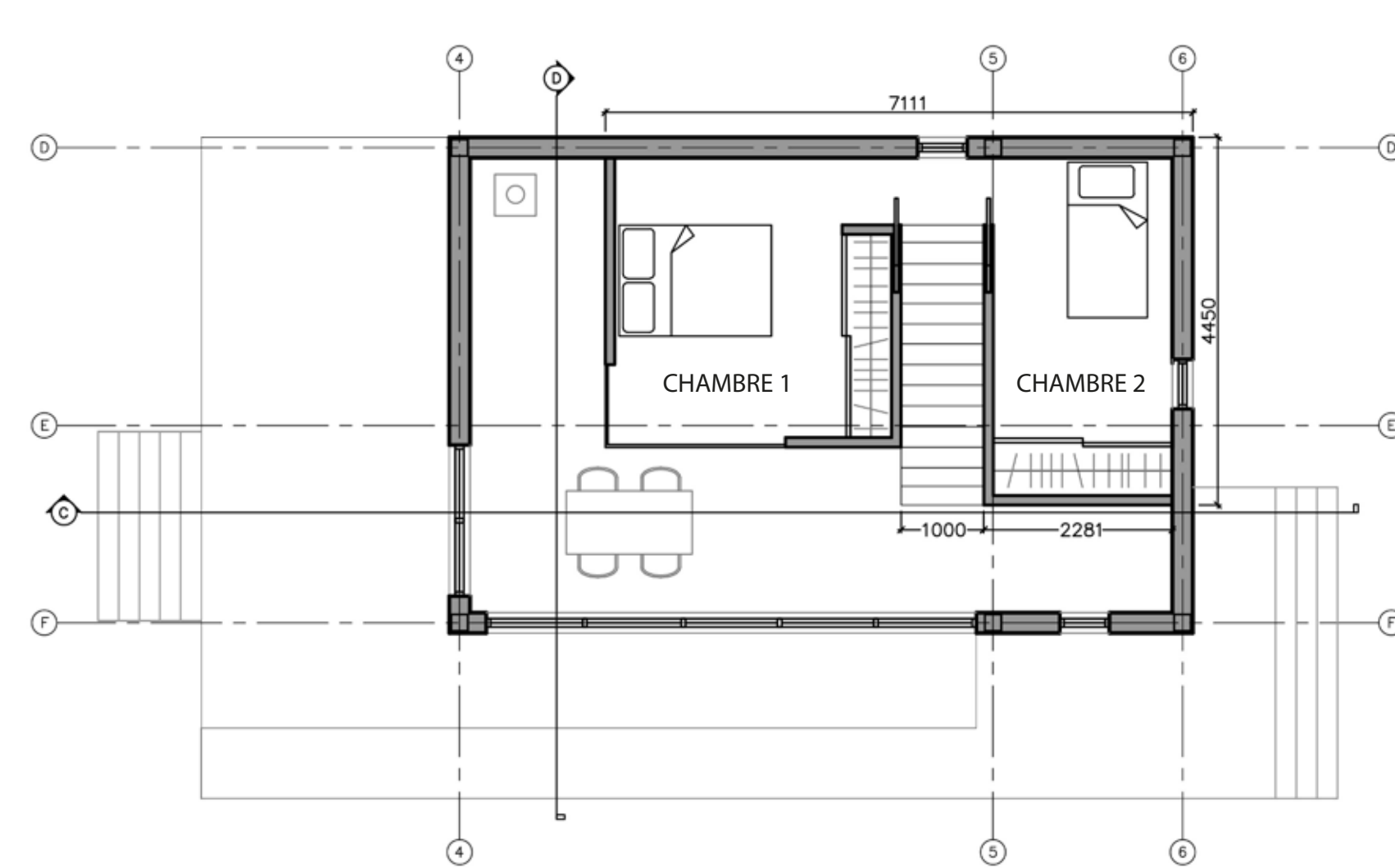
3 PLAN ÉTAGE - 1 CHAMBRE
ÉCHELLE 1:75



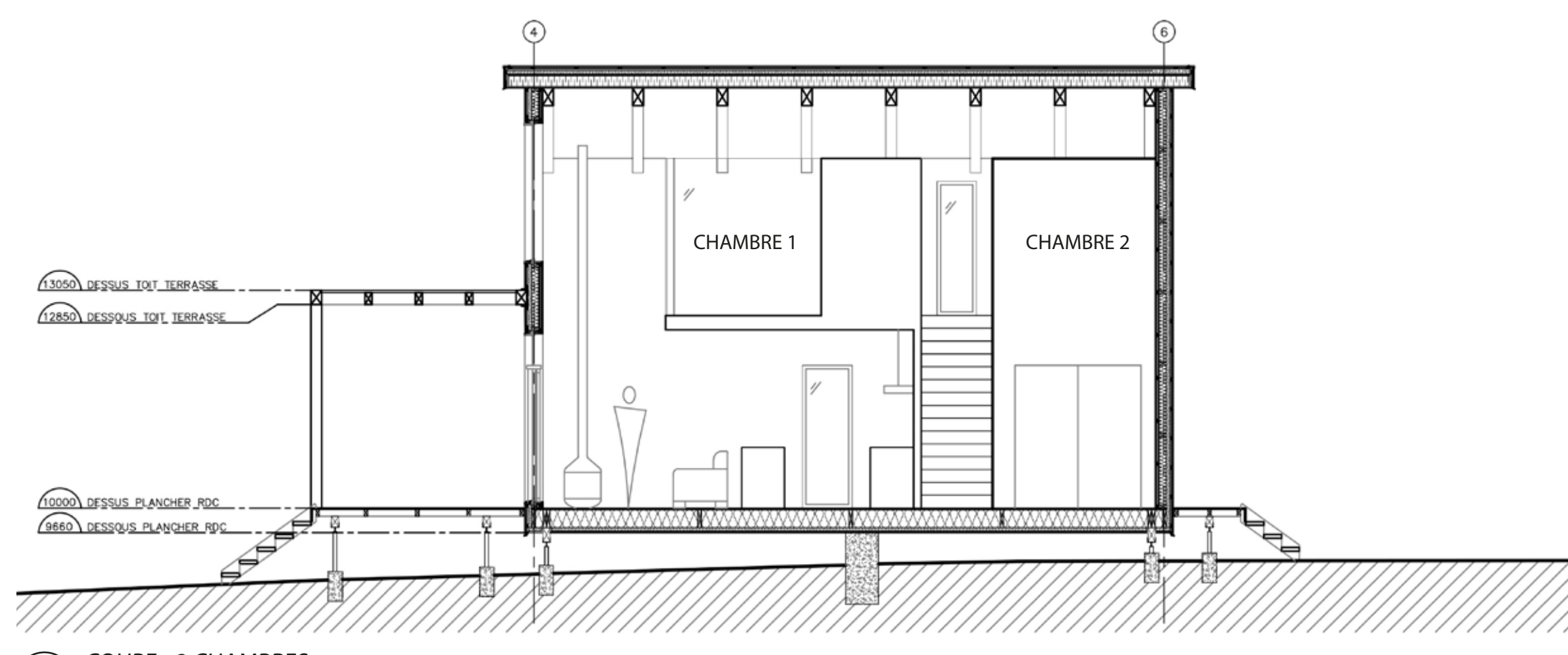
B COUPE - 1 CHAMBRE



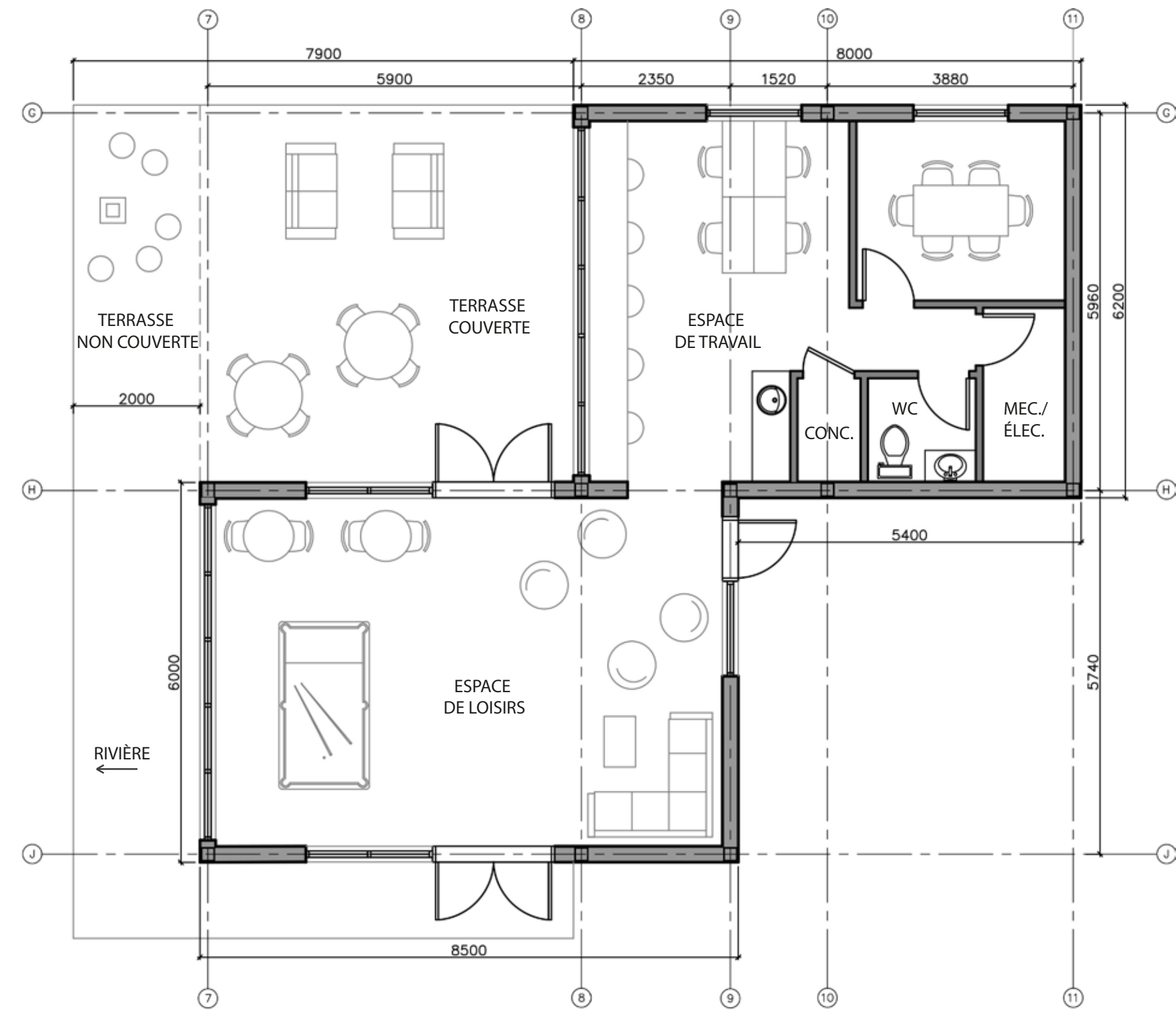
4 PLAN REZ-DE-CHAUSSEE - 2 CHAMBRES
ÉCHELLE 1:75



5 PLAN ÉTAGE - 2 CHAMBRES
ÉCHELLE 1:75



C COUPE - 2 CHAMBRES



5 PLAN BÂTIMENT COMMUN
ÉCHELLE 1:75



HABITATION INDIVIDUELLE - INTÉRIEUR



HABITATION INDIVIDUELLE - EXTÉRIEUR



BÂTIMENT COMMUN - INTÉRIEUR



BÂTIMENT COMMUN - EXTÉRIEUR