

L'UNION DE L'UNITÉ

Un refuge au coeur de la communauté, un lieu d'épanouissement pour les familles monoparentales

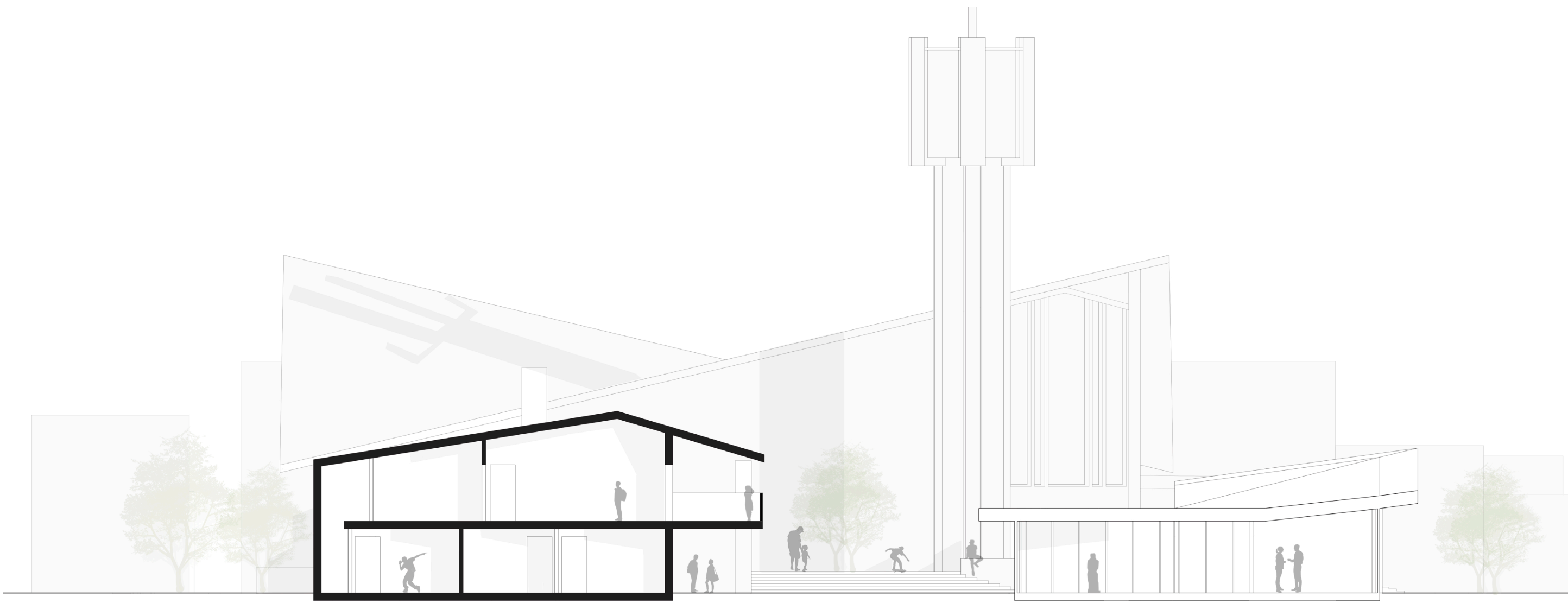
Tatiana Valter

E(p) supervisé par Tania Martin



Cet essai (projet) a pour intérêt la situation socio-économique et psychosociale des familles monoparentales ainsi que les moyens à mettre en place afin de leur apporter une aide nécessaire et précieuse permettant d'encourager et de favoriser tant l'épanouissement personnel que familial au sein du foyer. Prenant compte des réalités et des besoins de ces familles, le projet souhaite promouvoir des activités en collectivité, aussi bien utiles que distrayantes afin d'encourager le lien social tout en offrant un accompagnement professionnel personnalisé.

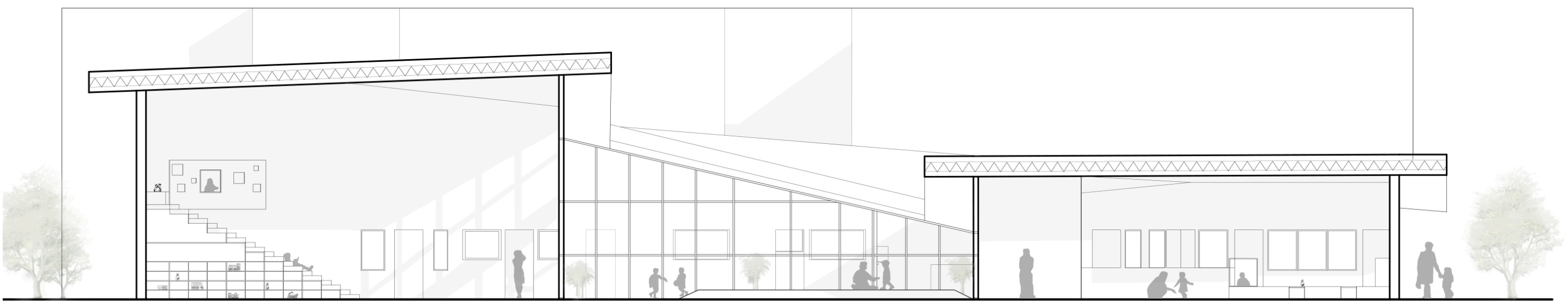
L'essai (projet) tente ainsi de développer un refuge au cœur de la communauté proposant divers services dans le but que celui-ci devienne un lieu d'ancrage et un repère pour ces familles. La stratégie d'intervention est de réhabiliter un îlot paroissial au complet afin de générer des espaces dédiés aux besoins de chaque individu, le tout unifié et connecté afin de favoriser le lien à la communauté. Un patrimoine religieux qui ferme de plus en plus ses portes, mais qui ne peut disparaître en considérant son potentiel et sa vocation sociale et d'entraide. Le projet souhaite donc consolider et renforcer ce caractère afin de pérenniser le lieu en proposant un programme diversifié et approprié pour répondre aux besoins spécifiques et propre à une famille monoparentale.



Coupe A _ Interface entre la maison des jeunes et la maison des parents



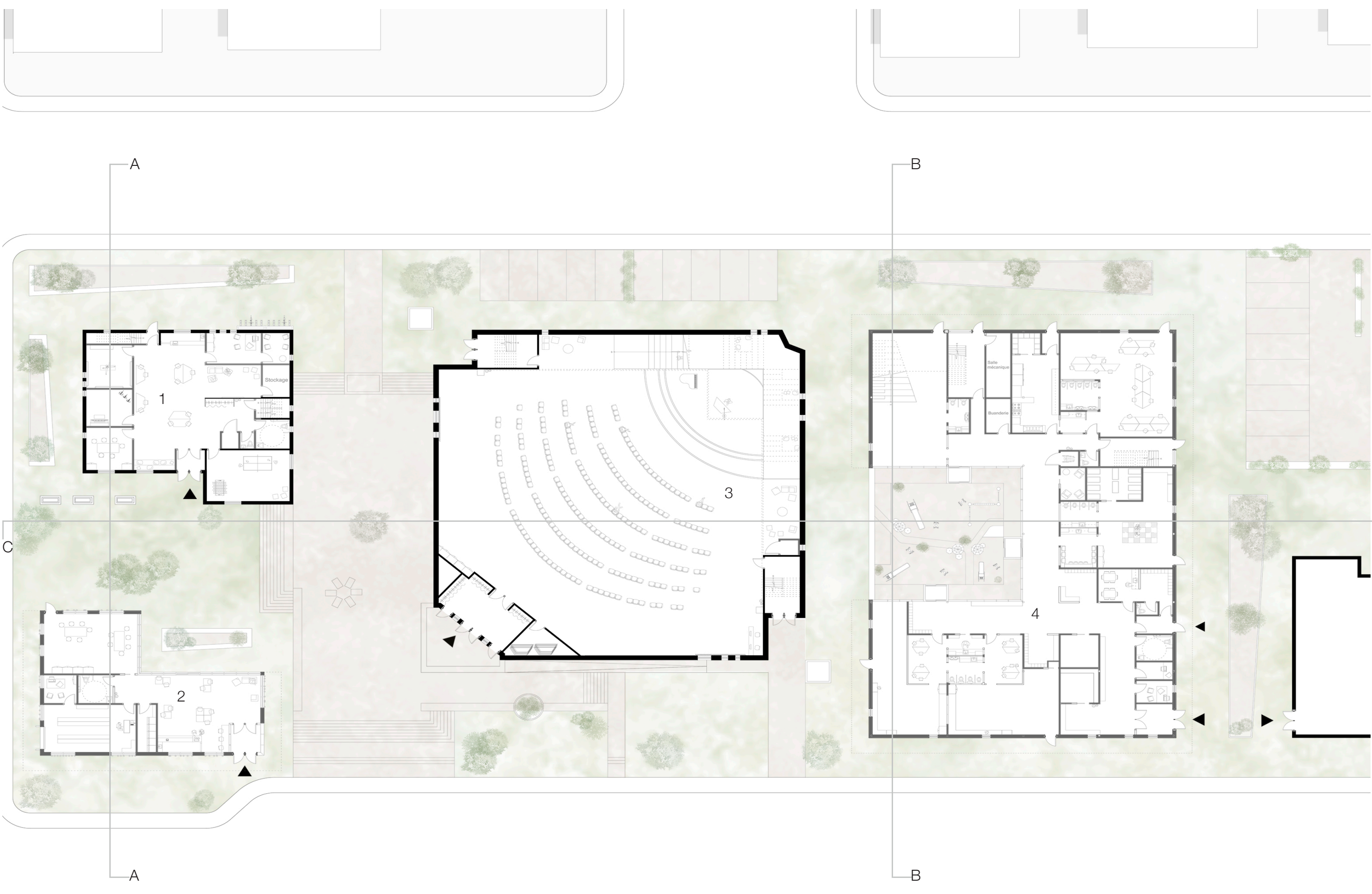
CPE _ Vue de la salle de jeu



Coupe B _ Organisation des espaces du CPE



CPE _ Vue de la salle de classe



1 _ La maison des jeunes
Réhabilitation du presbytère

2 _ La maison des parents
Ajout

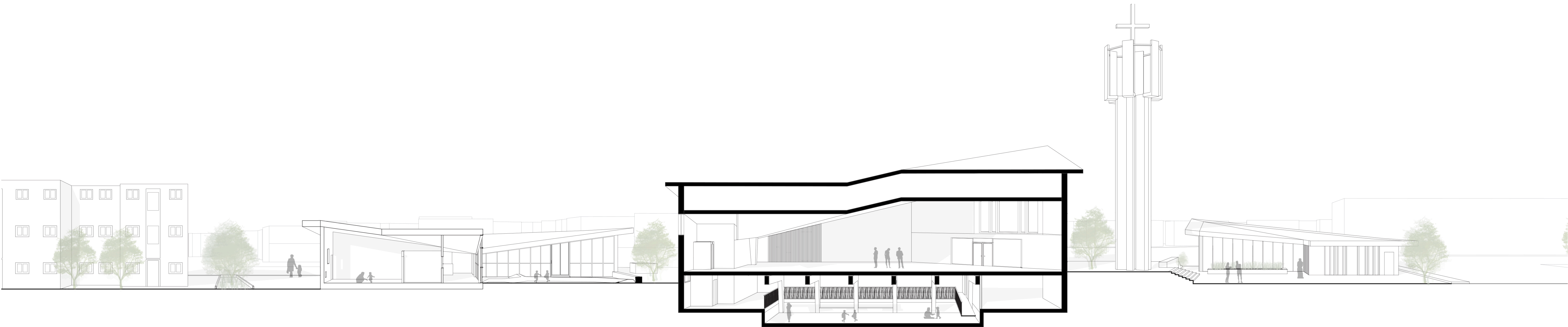
3 _ La maison de la famille
Réhabilitation de l'église

4 _ Le CPE
Ajout

Plan du RDC



Église _ Salle à manger communautaire au sous-sol



Coupe C _ Perspective de l'ensemble du site