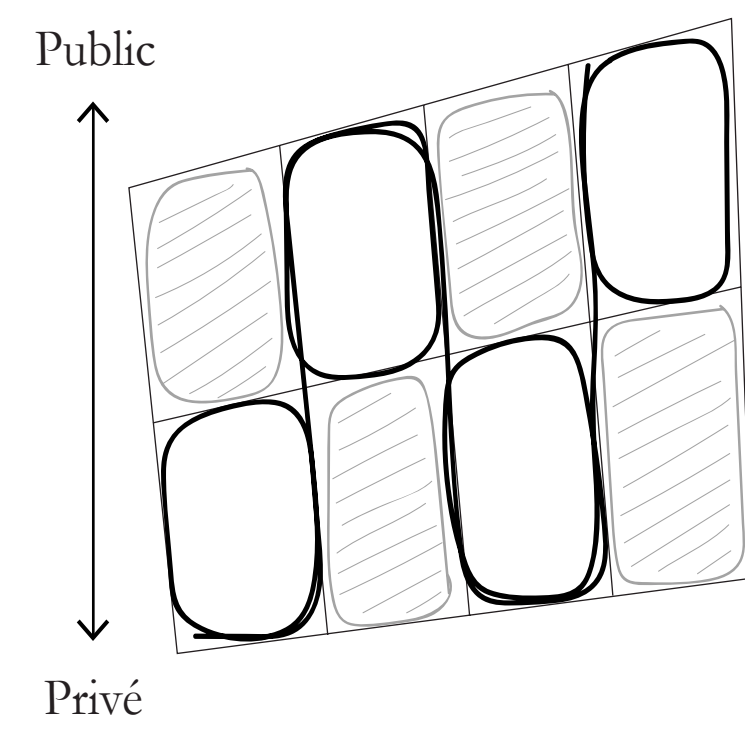


Bien vivre en action

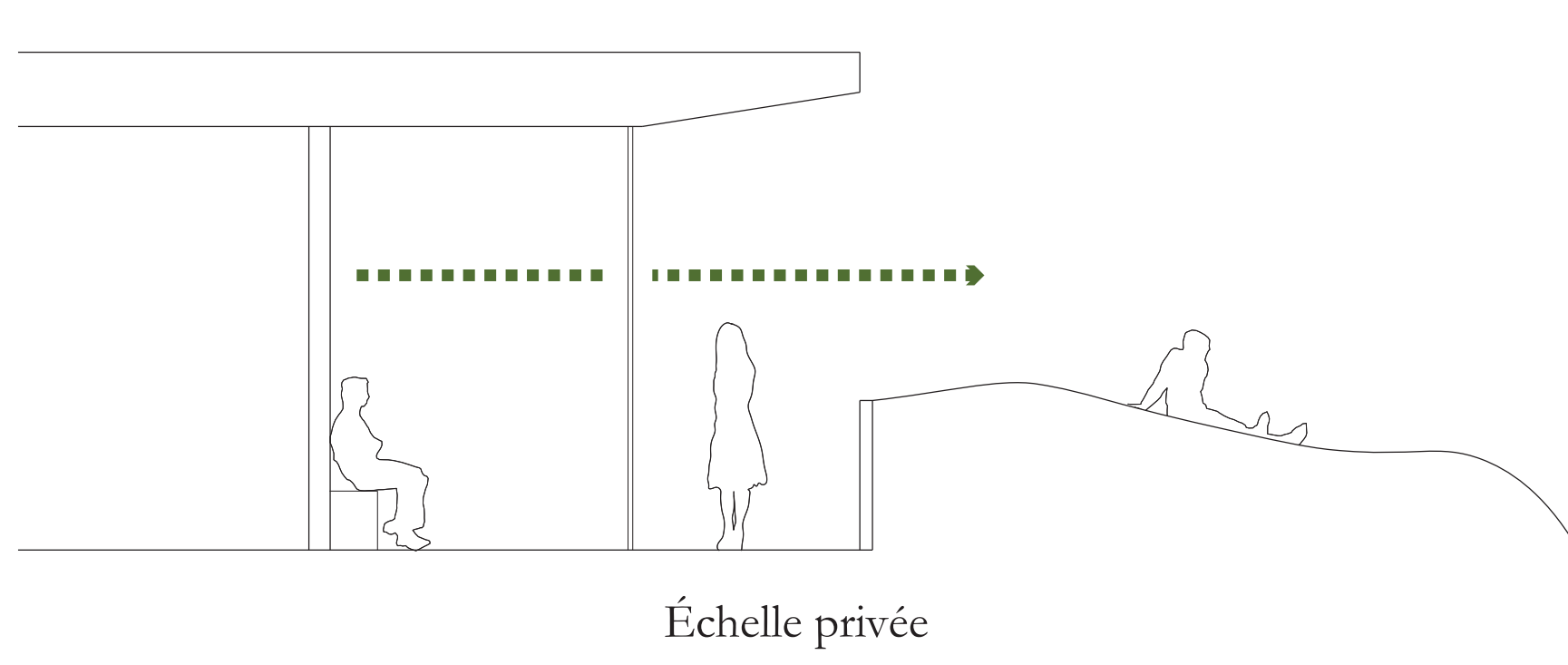
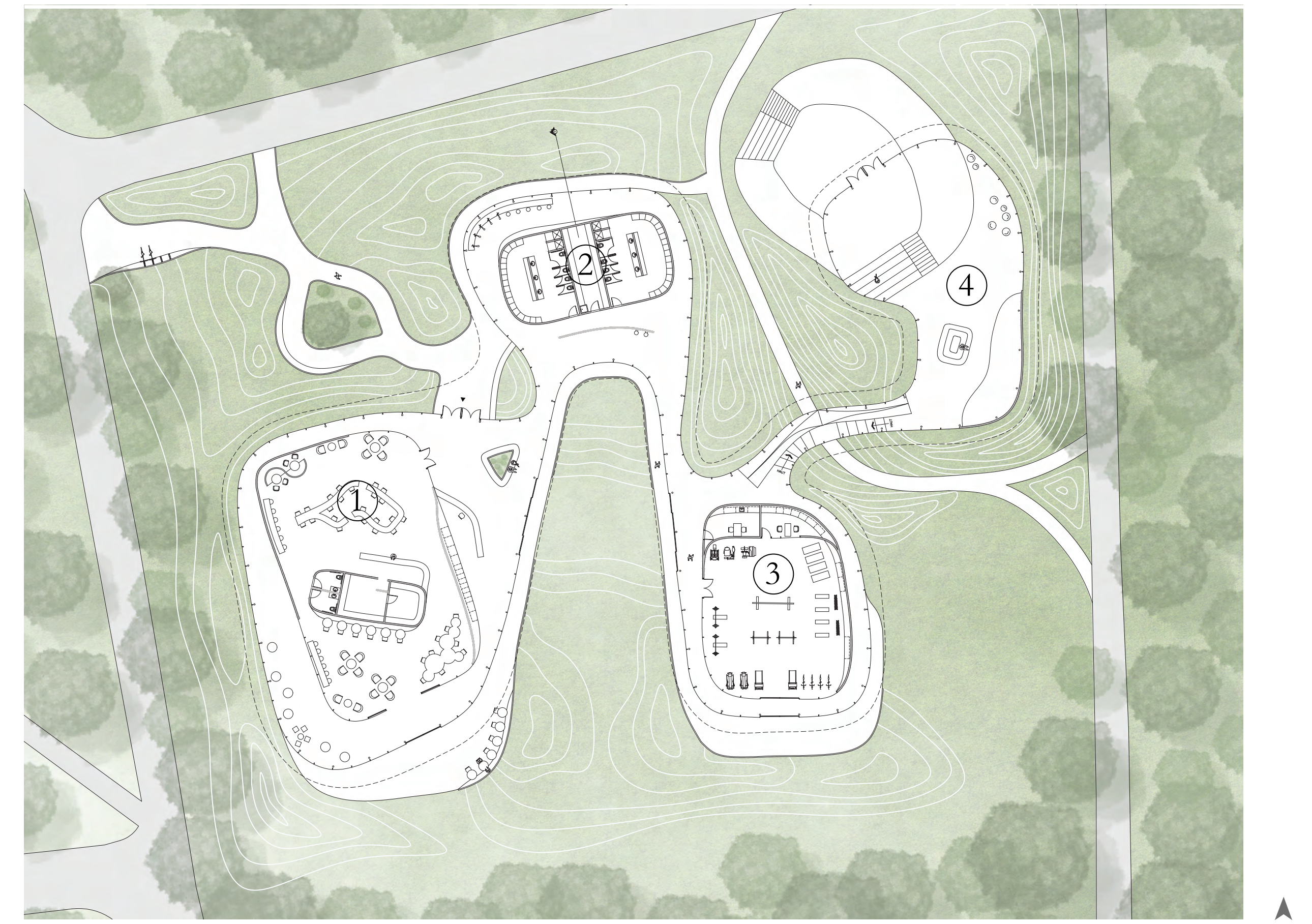
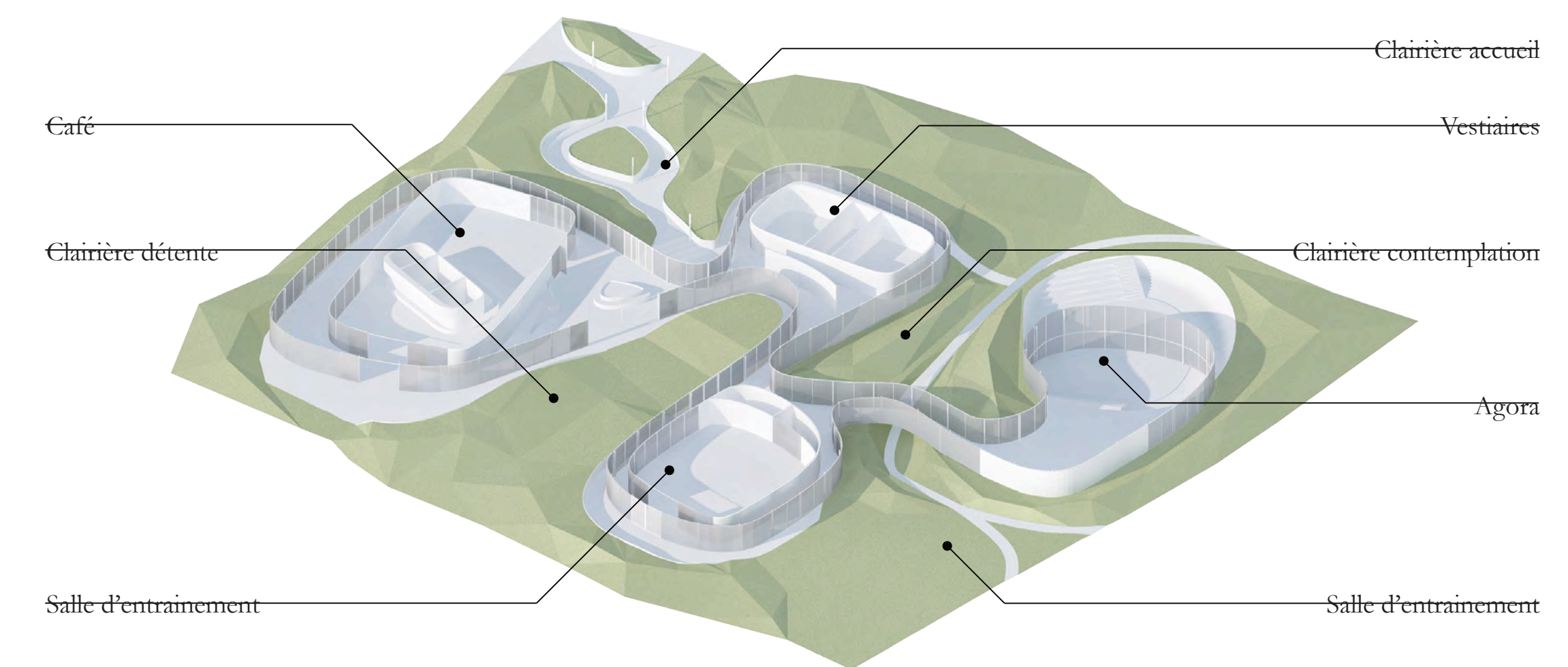
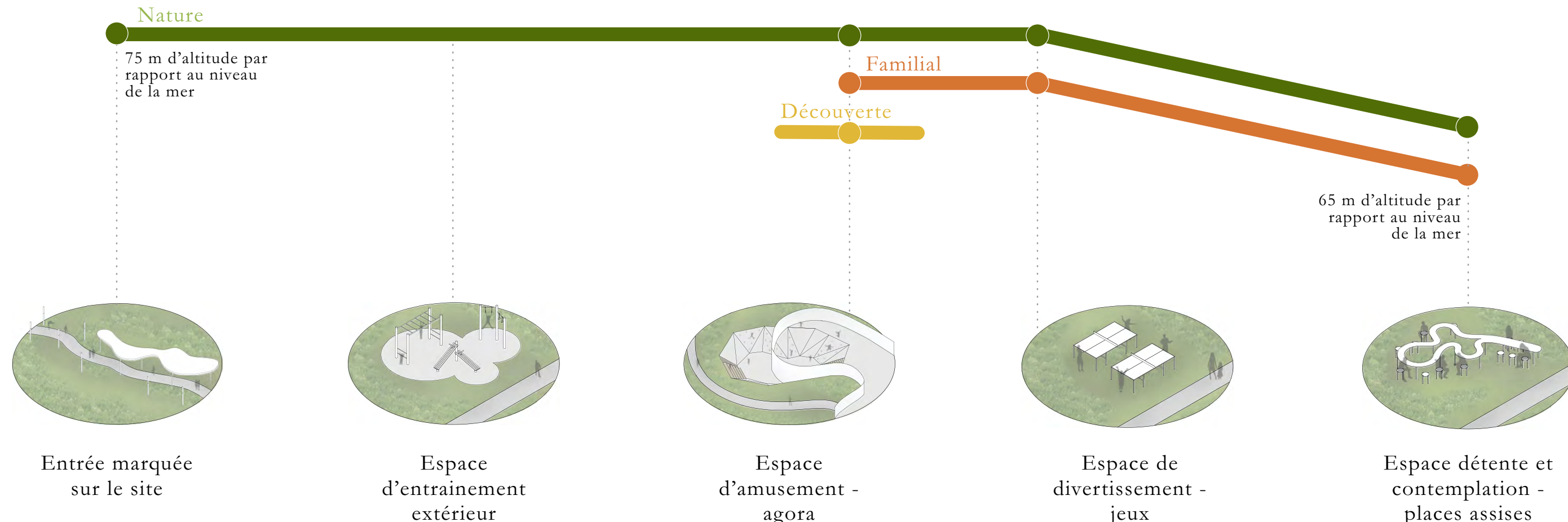
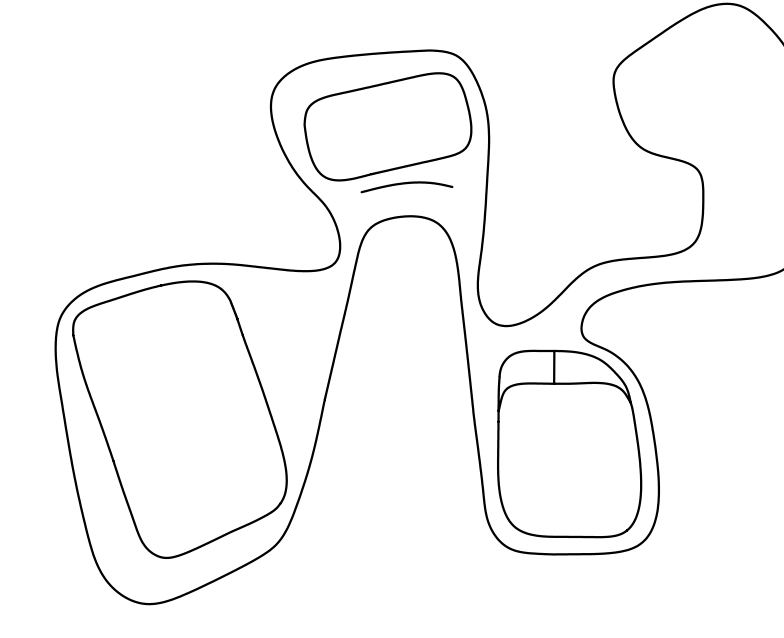
Création d'un centre récréatif au coeur du parc du Bois-de-Coulonge, à Québec

Carolane Tremblay

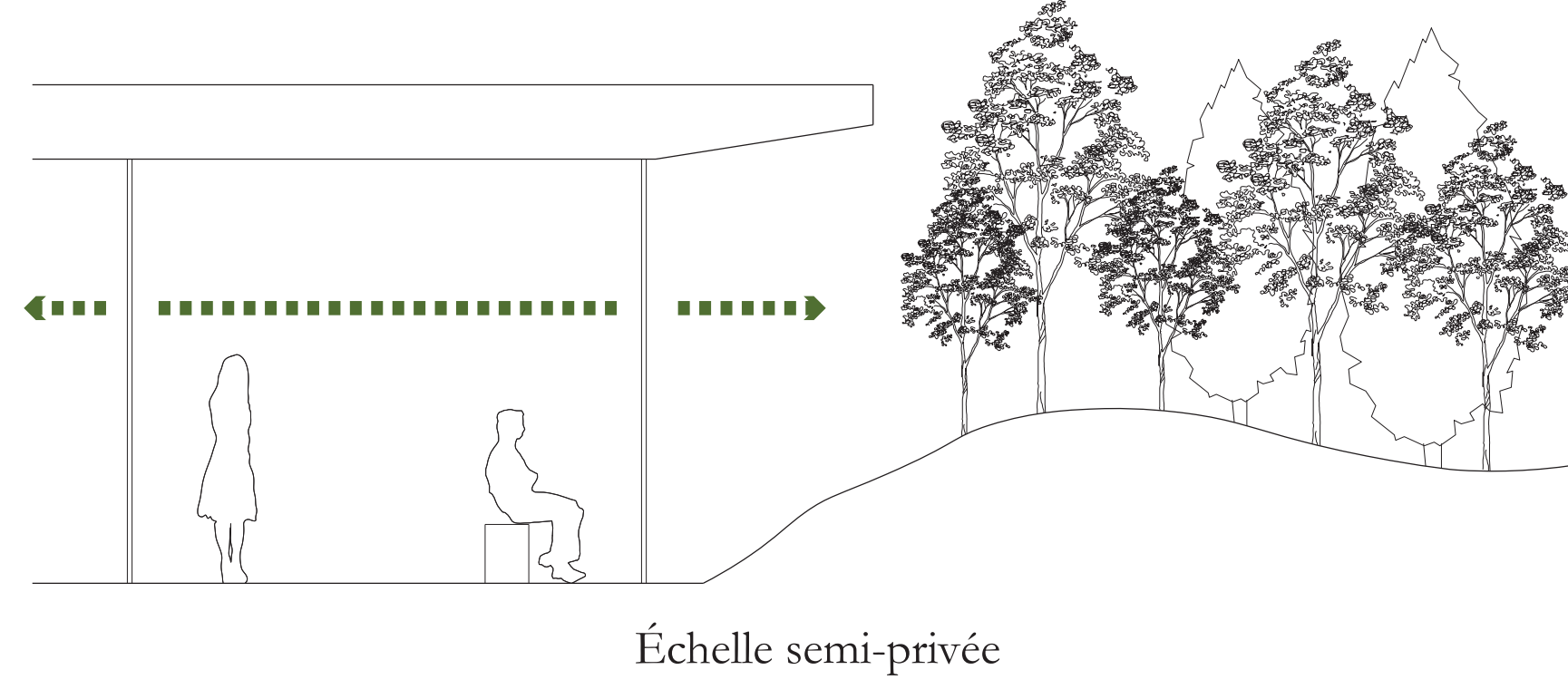
E(p) supervisé par Geneviève Guimond



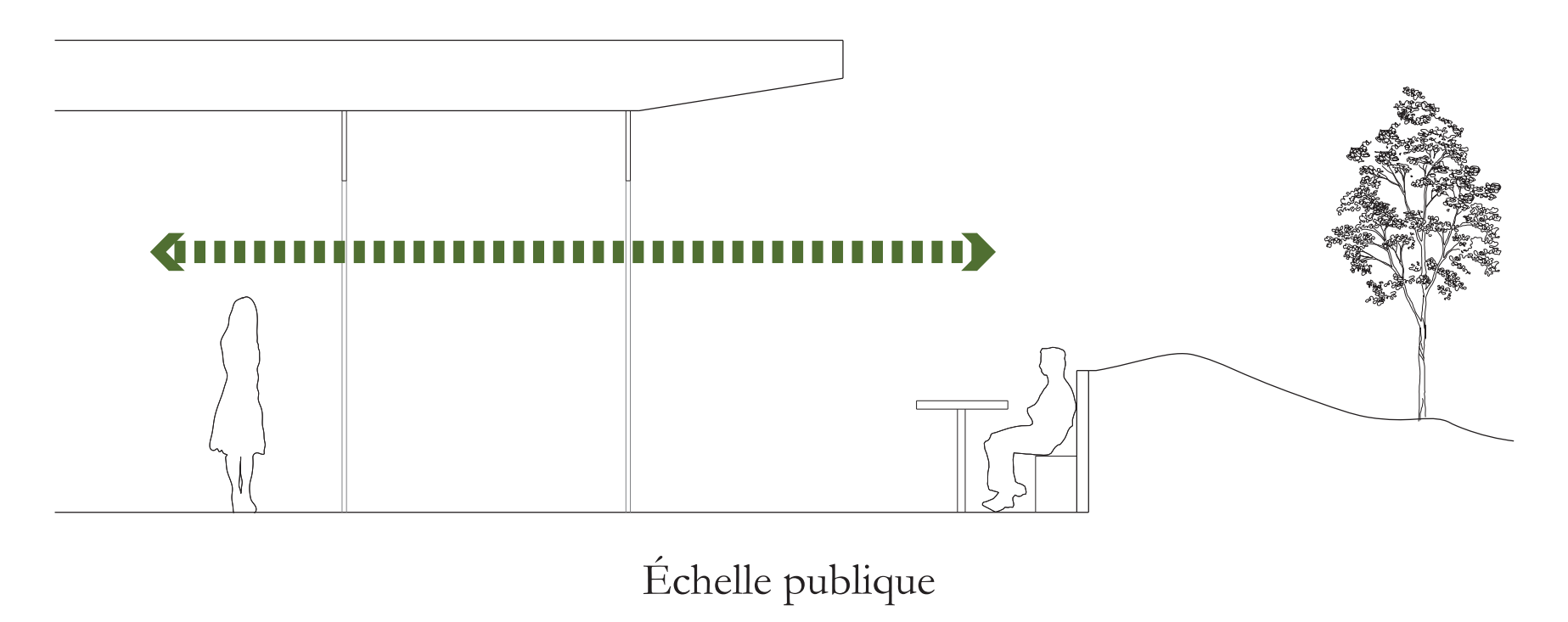
Dans une approche basée sur les d'interactions sociales et la conception environnemental, l'implantation du projet devient un élément primordial. En facilitant l'accès en transport actifs et en bénéficiant de liens physiques et visuels avec l'environnement, Le Nomade facilite la transition vers un mode de vie sain et actif. Constitué de parcours stimulants et de seuils habitables diversifiés, ce centre récréatif cherche à allier mouvement et expérience sensorielle, de manière à améliorer la condition physique des individus d'une communauté, tout en occasionnant l'interaction entre ces derniers, et ce, dans un environnement en relation avec le milieu naturel.



Échelle privée



Échelle semi-privée



Échelle publique



Vestiaires



Passage adjacent au café



Café



Entrée



Accueil



Escalier et rampe



Passage vers salle d'entraînement



Agora