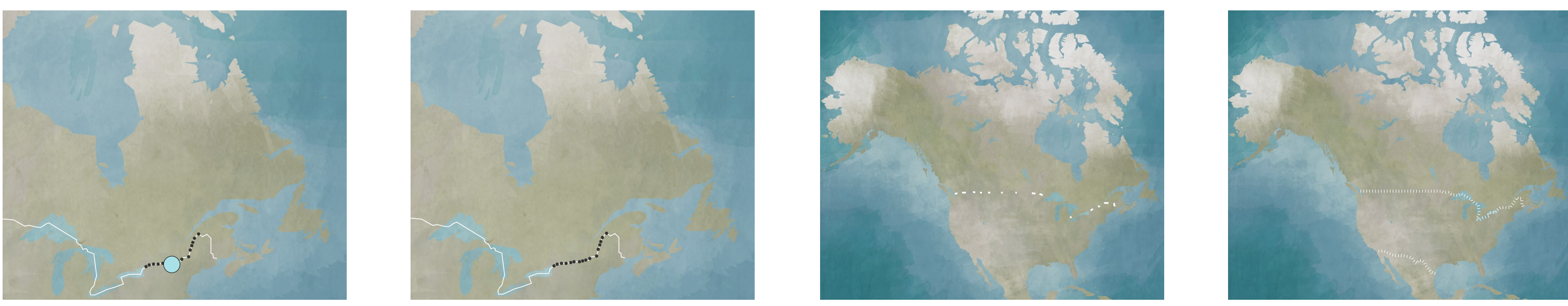


Élégie aux utopies

d'une ontologie des frontières à une méga-architecture inclusive

Audray Fréchette-Barbeau

PFE supervisé par Philippe Barrière, PhD



Du chemin Roxham, point d'entrée de 96% des migrants clandestins au Canada, à l'étendue de la frontière canado-américaine.



Penser la frontière comme marqueur spatial délimitant l'aire de validité d'un ordre juridique souverain ne rend plus compte des nouvelles formes d'articulation entre espace et politique. Le projet, manifeste, pousse donc à la limite les concrétisations architecturales possibles pour adresser cette situation, afin que l'on prenne conscience du ridicule de nos agissements sociaux. Il invite à repenser la notion des frontières étatique en cette ère où les questions migratoires sont plus que d'actualité.

La frontière est alors envisagée comme une construction sociale, ici considérée comme une ouverture, une possibilité, en transformant un espace extra-territoriale en lieu, en méga-structure modulaire accueillant une nouvelle forme de société où demandeurs d'asile et apatrides peuvent co-construire un mode de vie. Ce projet de fin d'études a donc été de développer une forme de ville sociale qui rapprocherait les hommes les uns des autres : une macro-structure à l'échelle du paysage, une ville isolée pour que ses habitants puissent y imaginer et construire un mode de vie sans contrainte afin de penser l'architecture comme inclusive, hospitalière et structurante de modes de vie et de rapports sociaux.



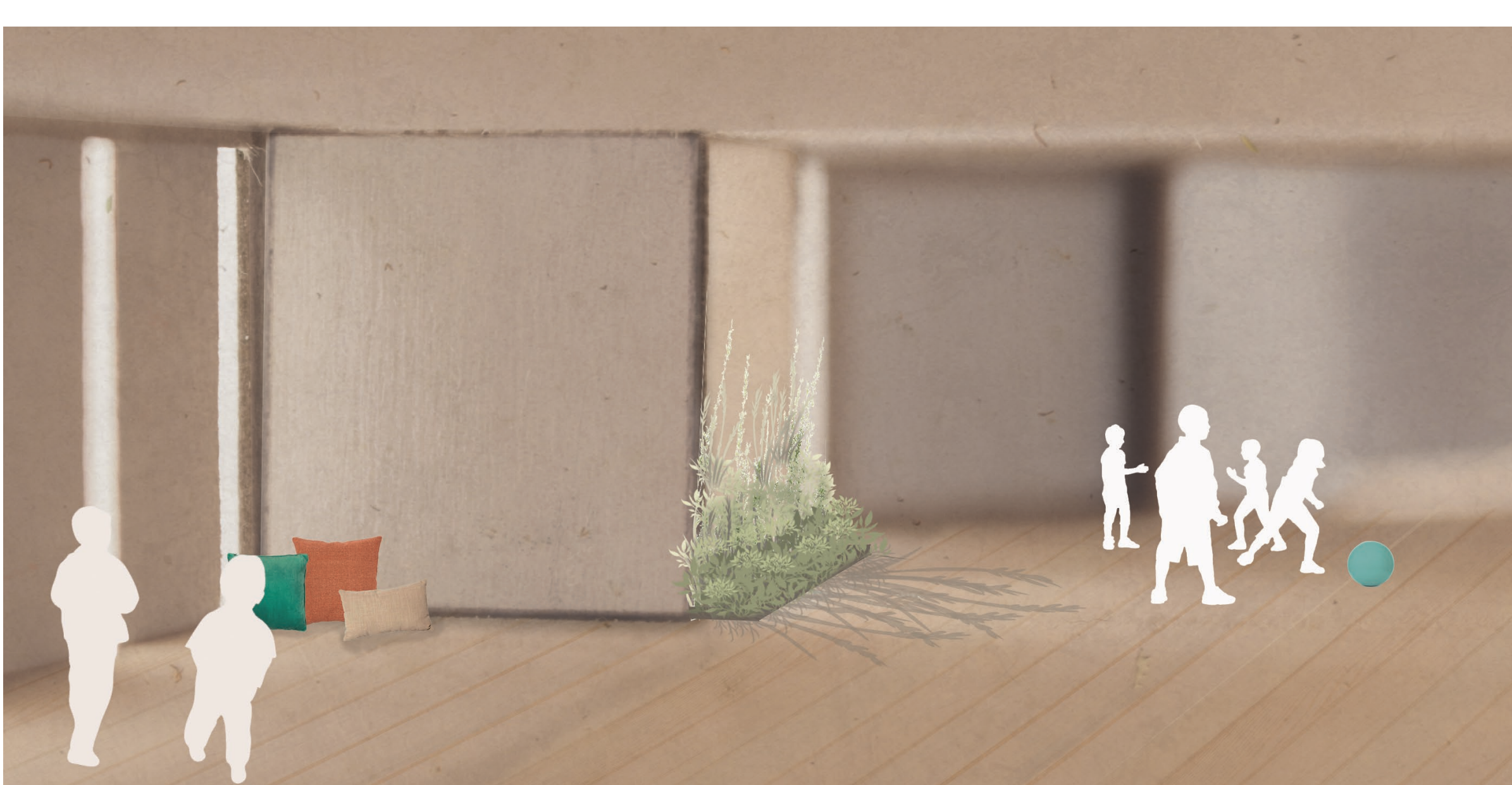
Toiture et espaces extérieurs :

La liberté de circuler à l'intérieur ou à l'extérieur, s'orienter avec le paysage. Seuls entre espace de protection et ouverture au monde.



Niveaux 5 et 6 : **VIVRE ENSEMBLE**

Partager expériences et connaissances. Les espaces suggérés regroupent lieux éducatifs, ateliers artisanaux et lieux de vie commune.



Niveaux 2 et 3 : **LA RENCONTRE**

Les espaces se rétrécissent donnant accès aux milieux de vie, de rencontres, misant sur les contacts humains et les occasions de rencontres. Les repères se réorientent.



Niveau 1 : **L'ARRIVÉE**

L'ouverture, le désarroi, les grands espaces. La désorientation pour apprendre à se réorienter.

